

# GALVENA KOMPLEKTA DARBA RASĒJUMU SARAKSTS

Lapa	Nosaukums	Piezīmes
BK - 1	VISPĀRĪGIE DATI	
BK - 2	FASĀDES FRAGMENTS asīs 1 - 2.	
BK - 3	FASĀDES FRAGMENTS asīs A - B. FASĀDES FRAGMENTS asīs B - A.	
BK - 4	KATLU MĀJAS PLĀNS, GRIEZUMS 1 - 1.	
BK - 5	PAMATU PLĀNS, MATERIĀLU SPECIFIKĀCIJA.	
BK - 6	MEZGLS "1".	
BK - 7	PĀRSEDŽU PLĀNS, PĀRSEDŽU SARAKSTS.	
BK - 8	JUMTA PLĀNS.	
BK - 9	DURVJU UN LOGU SPECIFIKĀCIJA.	
BK - 10	PLĀNA FRAGMENTI, LIEVENIS Lv-1.	
BK - 11	GRĪDU APDARES PLĀNS, GRĪDU TIPI 1-3. APDARES DARBU SARAKSTS.	

Šī būvprojekta \_\_\_\_\_ BK \_\_\_\_\_ daļas  
risinājumi atbilst Latvijas būvnormatīviem,  
kā arī citu normatīvo aktu prasībām.

Būvprojekta daļas vadītājs \_\_\_\_\_ T.Šestakovska \_\_\_\_\_  
Nr. 20 - 2855, 20 - 4146  
(saskaņā ar:)

2011.g. \_\_\_\_\_  
(datums) \_\_\_\_\_ (paraksts)



**KOMUNĀLPROJEKTS**  
**BŪVINGENIERI**  
REGISTR.Nr.2687 - R

Būvobjekta nosaukums

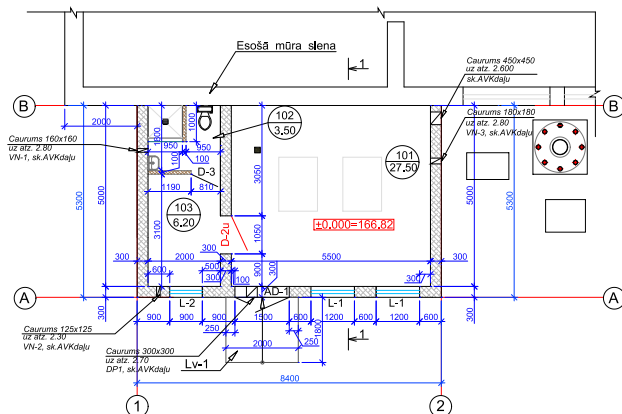
Pildas pamatskolas un tautas nama  
siltumapgādes sistēmas rekonstrukcija,  
Pildā, Pildas pag., Ludzas novads

Lapas saturs

## VISPĀRĪGIE DATI

Amats	Uzvārds	Paraksts	Datums	Pasūtījuma Nr.	11 - 34 - 010	Mērogs	Stadija
Būvprojekta vadītāja	T.Šestakovska			Saskaņots		1:100	TP
Būvzinieģere	T. Ivenkova					Lapas Nr.	Lapu sk.
Am. reg.Nr.						BK-1	

KATLU MĀJAS PLĀNS. M 1:100.



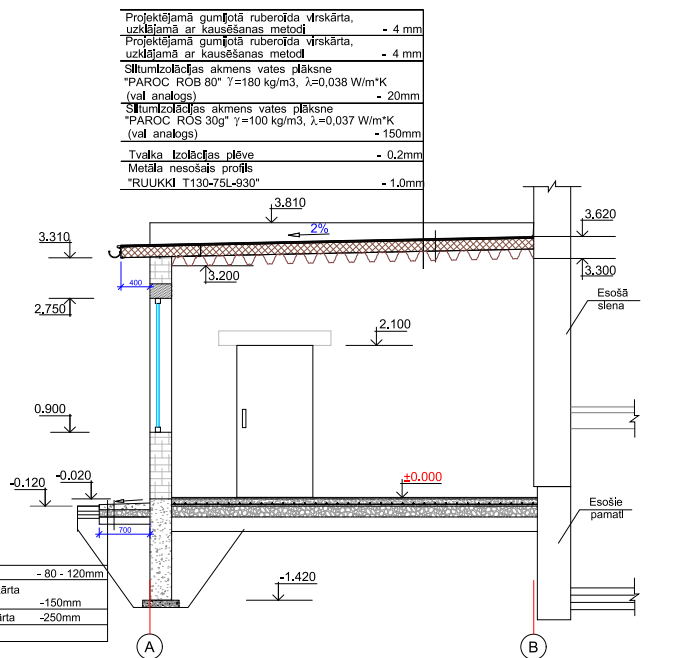
TĒĻU EKSPĻIKĀCIJA

Nr. plānā	Nosaukums	Laukums m²
101	Katlu telpa	27.50
102	Sanitārais mezgls	3.50
103	Personāla telpa	6.20
KOPĀ:		37.20

## PIEZĪMES:

- Par nosacīto atzīmi  $\pm 0.000$  pieņemts projektējamās katlu mājas 1. stāva grīdas līmenis, kas atbilst absolūtajai augstuma atzīmei 166.82m Baltijas augstumu sistēmā.
- Ārējās un iekšējās nesošās sienas mūrēt ar AEROC Classic 300 ( $\gamma = 450 \text{ kg/m}^3$ ;  $\lambda = 0.11 \text{ W/m}^\circ\text{K}$ , vai analogs) gāzbetona blokiem 300mm biezumā, armējot katru ceturto rindu ar "Murfor" armatūru, sevīsl - allstarpas. Pārsedžu atbalsta vietās mūrešana tiek veikta tikai ar standart (veselēm) blokiem. Sienas parapetus (ass "1" un "2") 300mm no jumta līmeņa būvēt ar AEROC CLASSIC 200 (vai analogs) gāzbetona blokiem 200mm biezumā. Parapetu augšdaļai ierīkot skārda apdari. Ārsienas no ārpusēs apmest un nokrāsot ar fasādēm paredzētiem krāsām.
- Projektējamās starpsienas mūrēt ar AEROC Element 100 (vai analogs) gāzbetona blokiem. Starpsienas uzbūvē vietās ierīkot B-15 klases betona 500x300(h) mm betonējumu.
- Inženierkomunikāciju sistēmām (UK, AVK, EL) nepieciešamos caurumus izkalēt saskaņā ar attiecīgo projekta daļu norādījumiem, nepasliktinot esošo konstrukciju nestspēju.
- Pirms logu un durvju bloku pasūtīšanas precizēt uz vietas alu izmērus.
- Ugunsdrošības durvis ar EI-30 ugunsizturību un ugunsreakcijas klasi ne zemāk par A2-s1,d0 aprīkot ar pašizvēršanas mehānismu un piedurkīstēm. Montāžai izmantot ugunsizturīgās putas vai javu.
- Visas atzīmes un izmērus papildus precizēt uz vietās.

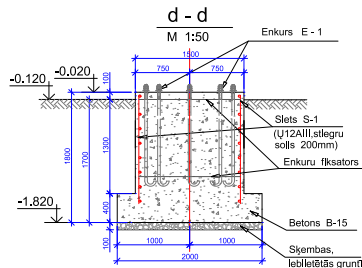
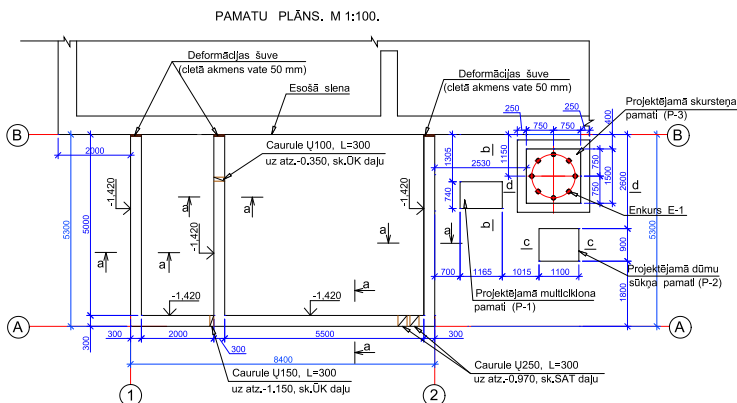
GRIEZUMS 1 - 1. M 1:50.



## PIEŅĒMTIE APZĪMĒJUMI

- |  |  |  |   |
|--|--|--|---|
|  | Esošās sienas un starpsienas   |  | Projektējamās AEROC Element 100 (vai analogs) gāzbetona bloku starpsienas |
|  | Projektējamās mūris no gāzbetona blokiem AEROC Classic 300 (vai analogs) |  | Projektējams logu bloks   |
|  | Projektējams durvju bloks  |  |   |

<b>KOMUNĀLPROJEKTS</b> <b>INŽENIERBUREAUS</b> REGISTR.Nr.2687 - R				Būvobjekta nosaukums			
Amats				Pildas pamatskolas un tautas nama siltumapgādes sistēmas rekonstrukcija, Pildā, Pildas pag., Ludzas novads			
Uzvārds				KATLU MĀJAS PLĀNS.			
Paraksts				GRIEZUMS 1 - 1.			
Datums				Pasūtījuma Nr. 11 - 34 - 010			
Būvprojekta vadītāja				Mērogs			
Būvzinženiere				1:100			
Arh. reg.Nr.				Stadija			
				TP			
				Lapas Nr.			
				Lapu sk.			
				BK-4			

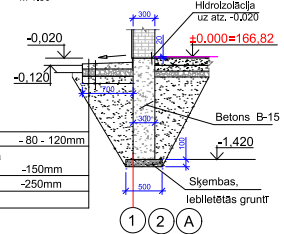


Piezīmes:

1. Par nosacīto atzīmi  $\pm 0,000$  pieņemts projektējamās katlu mājas 1. stāva grīdas līmenis, kas atbilst absolūtajai augstuma atzīmei 166.82m Baltijas augstumu sistēmā.
2. Katlu mājas pamatus no monolitā betona B - 15 markas būvēt uz 10 cm blēzās šķembu kārtas, iebīdītās pamatnes grūti.
3. Dūmu novadīšanas sistēmas pamatus būvēt no monolitā betona B - 15 markas. Skursteņa pamatu (P-3) būvēšanas laikā uzstādīt enkurs E-1 skursteņa stiprināšanai (skat.kopā ar BK-6 lapu).
4. Katlu mājas pamatu horizontālo hidroizolāciju izpildīt uz nolīdzinātās virsmas no divām kārtām ruberoida ruberoida masīkā.
5. Zemes darbus blakus esošaj ēkal un darbojošām pazemes komunikācijām veikt ar roku darbu.
6. Starp esošās ēkas pamatu un projektējamo katlu mājas pamatu veidot deformācijas šuvi no cietās akmens vates 50 mm biezumā.
7. Starpslenu uzbūvēs ielietot B-15 klases betona 500x300(h) mm betonējumu.
8. Pamatu atpakaļizbēršanu un aizbēršanu zem grīdām, starpsienām veikt ar smilšainu nesasalušu grūti, optimālā mitruma, ar organikas saturu ne lielāku kā 3%, nobīvējot pa slāņiem.
9. Būvlaukuma geoloģiskie pētījumi nav veikti. Pamats aprēķināts būvniecībai uz grunts ar aprēķina pretestību  $R=1,5 \text{ kgf/cm}^2$  un grunts ūdens līmenis zem pamatu pēdas. Ja grunts apstākļi krasi atšķiras no pieņemtajiem, tad veicama projekta korekcija.

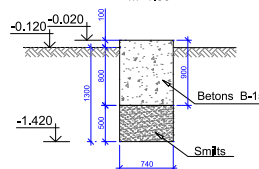
a - a

M 1:50



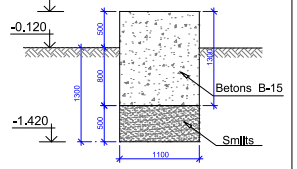
b - b

M 1:50



c - c

M 1:50



#### MATERIĀLU SPECIFIKĀCIJA.

Elementu marka	Apzīmējums	Nosaukums	Daudzums	Piezīmes
Pamati (katlu mājas)	B - 15	Betons B - 15	m3	10,80
Pamati P-1	B - 15	Betons B - 15	m3	0,80
Pamati P-2	B - 15	Betons B - 15	m3	0,43
Pamati P-3	B - 15	Betons B - 15	m3	1,30
Pamati P-3	Sliete S-1	U12AIII, atļauts solis 200mm	kg	142,40
Pamati P-3	U6AI	U6AI, atļauts solis 300mm	kg	2,72
Pamati P-3	Enkurs E - 1		gab.	8
Pamati P-3	Enkurs fiksators		kg	6,66
Pamati P-3	Šķembas		m3	0,40



KONTEĀLPROJEKTS  
BŪVKOMUNIKANTU

REGISTR.Nr.2687 - R

Amats	Uzvārds	Paraksts	Datums
Būvprojekta vadītāja	T.Šestakovska		
Būvzinženiere	T.Īvenkova		
Arh. reg.Nr.			

Būvobjekta nosaukums

Pildas pamatskolas un tautas nama siltumapgādes sistēmas rekonstrukcija, Pildā, Pildas pag., Ludzas novads

Lapas saturs

PAMATU PLĀNS, MATERIĀLU SPECIFIKĀCIJA.

Pasūtījuma Nr.	11 - 34 - 010	Mērogs	Stadija
Saskaņots		1:100	TP
Lapas Nr.		Lapas sk.	
		BK-5	

Technical drawing of a chimney cross-section. The drawing shows a vertical chimney structure with a flue. Key dimensions and labels include:

- Top flange diameter: 13,980
- Top flange thickness: 7,200
- Chimney body diameter: 3,810
- Chimney body wall thickness: 0,380
- Base diameter: 1,190
- Base offset: 0,020
- Ground level: ±0,000
- Labels: MEZGLS "1" (pointing to the chimney body), Esoša ēka (pointing to the building structure).

M 1:20

Izolēts bez atspīdīta metāla skurstonis U400,  
L=14,00m (sk.AVK).

1 ↓

2  
Enkurs

1  
Enkurs E-1

2  
Enkurs fiksators

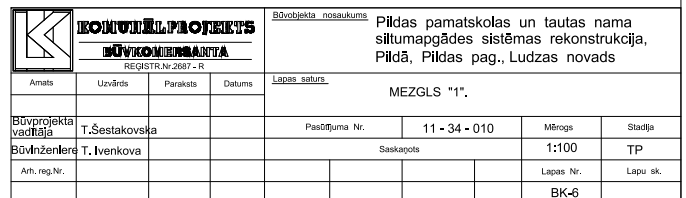
102

1300

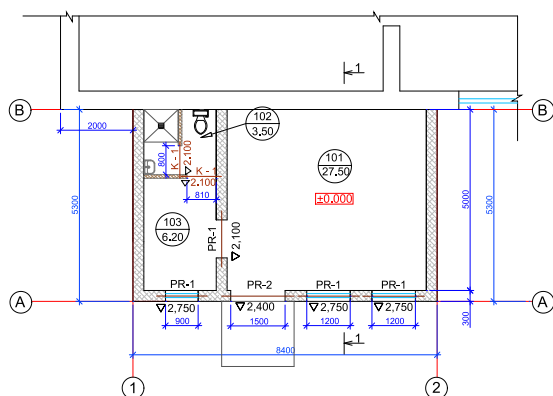
1500

- ## METĀLA SPECIFIKĀCIJA.

Elementu marka	Poz.	Šķērsgriezums	Garums, mm	Stāvs	Masa, kg			Piezīmes
					poz.	poz. kopā	markas	
	1	Enkurs E-1 (enkurbulka M36 AIII ar paplāksni, uzgrēzni un pretuzgrēzni)	1700	8	15,64	125,12	125,12	
	2	Enkura līksators (U6AI)	Kopā: 30,00m	-	-	6,66	6,66	



PĀRSEDŽU PLĀNS, M 1:100.



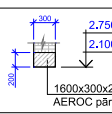
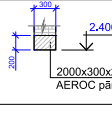
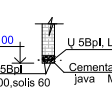
## PIEZĪMES:

1. Par nosacīto atzīmi  $\pm 0.000$  pieņemts projektējamās kailu mājas 1. stāva grīdas līmenis, kas atbilst absolūtajai augstuma atzīmei 166.82m Baltijas augstumu sistēmā.
2. Visas atzīmes un izmērus papildus precizēt uz vietās.

## PIEŅEMTIE APZĪMĒJUMI:

PR - 2  
2,500 Projektējamā "AEROC" pārsedze

## PĀRSEDŽU SARAKSTS

Marka poz.	Griezumā shēma
PR - 1 4 gab.	
PR - 2 1 gab.	
K - 1 2 gab.	

## SALIEKAMO ELEMENTU SPECIFIKĀCIJA

Elementu marka	Apzīmējums	Nosaukums	Skalts	Nestspēja (kN/m)	Masa 1 el., kg
PR-1	AEROC pārsedze	1600x300x200(h)	4	20	75
PR-2	AEROC pārsedze	2000x300x200(h)	1	20	98

## METĀLA SPECIFIKĀCIJA.

Elementu marka	Šķērsgriezums mm	Garums mm	Skalts (vienam elem.)	Masa, kg (vienam elem.)	Masas, kg kopā	Markas	Piezīmes
K - 1	1300	5Bpl, GOST14098-85	2	0,40	0,80	0,98	
2 gab.	100	5Bpl, GOST14098-85	6	0,09	0,18		



**KONTEĻPROJEKTS**  
BŪVPROJEKTOVANA  
REGISTR.Nr.2687 - R

Amats	Uzvārds	Paraksts	Datums
Būvprojekta vadītāja	T.Šestakovska		
Būvzinženiere	T. Ivenkova		
Arh. reg.Nr.			

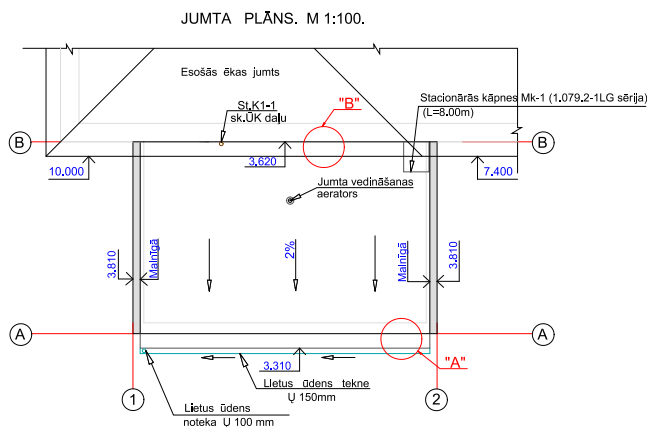
## Būvobjekta nosaukums

Pīdas pamatskolas un tautas nama  
siltumapgādes sistēmas rekonstrukcija,  
Pīdā, Pīdas pag., Ludzas novads

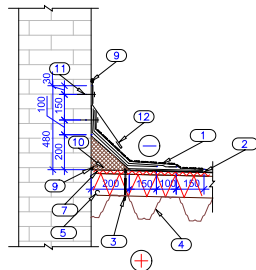
## Lapas saturs

## PĀRSEDŽU PLĀNS, PĀRSEDŽU SARAKSTS.

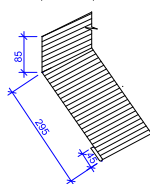
Pasūtījuma Nr.	11 - 34 - 010	Mērogs	Stadija
Saskaņots		1:100	
Lapas Nr.		Lapu sk.	
		BK-7	



MEZGLS "B".  
(plekļavums pie sienas).



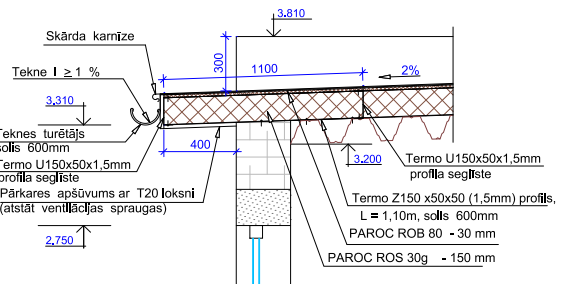
ID - 1  
(M 1:10)



#### APZĪMĒJUMI:

1. Virskārta - gumijotais ruberoids uzklājams ar kausēšanas metodi.
2. Apakškārta - gumijotais ruberoids uzklājams ar kausēšanas metodi.
3. Stiprinājuma elements.
4. Nesošais profils T130-75L-930
5. Tvaika izolācija.
6. Siltumizolācijas pamatslānis - akmens vates plāksnes PAROC ROS 30g.
7. Siltumizolācijas virsslānis - akmens vate ar šķiedras pārklājumu PAROC ROB 80.
8. Tvaika izolācija - 0,2mm bliezumā.
9. Blīvējums - hermētizējošā mastika.
10. Siltumizolācijas pamatslānis - bitvas akmens vates plāksnes.
11. Dībelis - solis 600 mm.
12. Skārda priekšplāne (ID - 1).

MEZGLS "A". M 1:20.



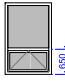
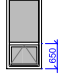


#### PIEZĪMES:


1. Par nosacīto atzīmi  $\pm 0,000$  pieņemts projektējamās katlu mājas 1. stāva grīdas līmenis, kas atbilst absolūtajai augstuma atzīmei 166.82m Balijas augstumu sistēmā.
2. Katlu mājai paredzēts savietotais plakanais jumts, siltināts ar "PAROC ROS 30g" (vai analogs) akmens vates plāksnēm 150mm bliezumā un "PAROC ROB 80" (vai analogs) akmens vati 20mm bliezumā pa "RUUKKI T130-75L-930" metāla nesošo profilu (metāla bliezums 1,0mm), kuru balstīt uz gāzbetona bloku sienām vismaz 100mm. Segums no uzkausējamā ruberoida divās kārtās. Jumta slīpums 2%.
3. Jumta pārkares profils RUUKKI "Termo Z-150" stiprināt pie sienas un nesošā T-130 profila vismaz trīs vietās. Profils "Z" un "U" savā starpā sakniedēt. Jumta pārkarī apšūt ar RUUKKI T20 loksni RR22 tonī. Apšuvuma loksnes ierīkot spraugas jumta siltumizolācijas vadināšanai.
4. Jumta piekļāvuma vietas pie sienām vai parapeta rūpīgi nohermetizēt, parapetu virsdalī veikt skārda apdari.
5. Izpildot jumta ierīkošanas darbus, uzstādīt ventilācijas aeratoru (1 gab. uz jumta 50 m<sup>2</sup>).
6. Jumtu augstumu starpības vietā vairāk par 1 m uzstādīt stacionāras metāla kāpnes Mk-1 (L=8,00m).
7. Jumtam paredzēta RUUKKI (vai analogs) metāla lietuvu ūdens novadīšanas sistēmas tekne Ū150mm un noteka Ū100mm RR22 tonī.
8. Visas atzīmes un izmērus papildus precizēt uz vietās.

<b>KONVULSĀ PROJEKTS</b> <b>ĪVĶOMENĀNTA</b> REGISTR.Nr.2687 - R				Būvobjekta nosaukums Pildas pamatskolas un tautas nama siltumapgādes sistēmas rekonstrukcija, Pildā, Pildas pag., Ludzas novads			
Amats	Uzvārds	Paraksts	Datums	Lapas saturs			
Būvprojekta vadītāja				JUMTA PLĀNS.			
Būvzinženiere T. Ivenkova				Pasūtījuma Nr.	11 - 34 - 010	Mērogs	Stadija
Arh. reg.Nr.				Saskaņots		1:100	TP
						Lapas Nr.	Lapu sk.
						BK-8	

DURVJU UN LOGU SPECIFIKĀCIJA.

Elementu marka	Nosaukums	Ailu izmēri (B x H) mm	Skaitls	Skice
AD - 1	Ārējās (divvīru) durvis : metāla stīlnāta konstrukcija krāsa: brūna	1500x2400	1	
D - 2u	Iekšējās EI-30 ugunsdrošās durvis (labās): tērauda ugunsdrošā konstrukcija - aprīkot ar automātisko durvju aizvērēju; - nokomplektēt ar atvērtu durvju fiksatoru;	1050x2100	1	
D - 3	Iekšējās koka durvis	810x2100	1	
L-1	Paketlogs PVC ar stiklu ne vairāk, kā 3mm biezumā (viegli atdalāmā konstrukcija) krāsa - balta	1200x1850	2	
L-2	Paketlogs PVC krāsa: balta	900x1850	1	

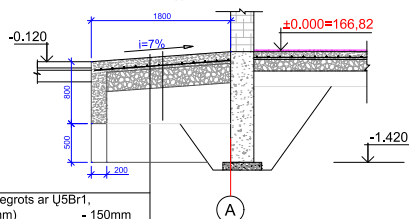
1. Pirms logu un durvju bloku pasūtīšanas precizēt uz vietas ailu izmērus.
2. Stikla pakētnēm siltumcaurlaides koeficientam jābūt ne vairāk, kā 1,6 W/m²K.
3. Logu rāmju un ārdurvju bloku konstrukciju siltumcaurlaides koeficientam jābūt ne vairāk, kā 1,8 W/m²K.
4. Ugunsdrošās durvis ar EI-30 ugunsizturību un ugunsreakcijas klasi ne zemāk par A2-s1,d0 aprīkot ar pašaižvēršanas mehānismu un piedurkstēm. Montāžai izmantot ugunsizturīgās putas vai javu.

 <b>KONTEKSTS</b> <b>INŽINIERBŪVCONSTRUKTANTA</b> <small>REĢISTR.Nr.2687 - R</small>				<small>Būvobjekta nosaukums</small> Pildas pamatskolas un tautas nama siltumapgādes sistēmas rekonstrukcija, Pildā, Pildas pag., Ludzas novads			
<small>Amats</small>	<small>Uzvārds</small>	<small>Paraksts</small>	<small>Datums</small>	<small>Lapas saturs</small> DURVJU UN LOGU SPECIFIKĀCIJA.			
<small>Būvprojekta vadītāja</small>	T.Sestakovska			<small>Pasūtījuma Nr.</small>	11 - 34 - 010	<small>Mērogs</small>	<small>Stadija</small>
<small>Būvzinženere</small>	T. Ivenkova			<small>Saskaņots</small>		1:100	TP
<small>Arh. reģ.Nr.</small>						<small>Lapas Nr.</small>	<small>Lapu sk.</small>
						BK-9	



M 1:50

1800



Betons B15 (stiegrots ar ū5Br1, solls 150x150mm)	- 150mm
Šķembas	- 250 mm
Blīvētāji smiltis	- 300 mm
Aizberuma grunts	

Elementu marka	Apzīmējums	Mērvienība	Daudzums	Piezīmes
L-V-1	Sāļģroņums U5B1r (sotils 150x150)	m kg	50,00 7,75	
	Betons B-15	m3	1,30	
	Šķembas	m3	0,70	
	Smiltis	m3	1,80	

1. Par nosacīto atzīmi  $\pm 0,000$  pļegemts projektējamās katlu mājas 1. stāva grīdas līmenis, kas atbilst absolūtajai augstuma atzīmei 166.82m Baltijas augstumu sistēmā.
2. Visus izmērus un atzīmes papildus precizēt uz vietās.



## CONVULSANT PROJECTS

**BÜVKOMMENTAR**

REGISTR.Nr.2687 - R

Būvobjekta nosaukums

Pildas pamatskolas un tautas nama  
siltumapgādes sistēmas rekonstrukcija,  
Pildā, Pildas pag., Ludzas novads

Lapas saturasi
----------------


PLĀNA FRAGMENTS. LIEVENIS-UZBRAUKTUVE Lv-1.

Amats		Uzvārds		Paraksts		Datums		Lapas saturs	
Būvprojekta vadītāja		T. Šestakovska						PLĀNS FRAGMENTS, LIEVENIS-UZBRAUKTĀVE Lv-1.	
Būvzinieks		T. Ivenkova						Pasūtījuma Nr. 11 - 34 - 010	
Arh. reg.Nr.				Saskaņots		1:100		Mērogs	
								Stādja TP	
								Lapas Nr. BK-10	
								Lapu sk.	

Architectural floor plan of a bathroom (Kupat) showing a toilet, shower, and bathtub. The plan includes dimensions: 5390 mm for the main area, 8400 mm for the bathtub area, and 102 mm for the toilet. It also shows a door labeled "Esođa aka" and a window labeled "101 27.50".


Telpas nosaukums vai Nr.	Grīestu apdare			Stēnu un starpsienu apdare						Alisānu apdare			Grīdu apdare	
	laukums, m <sup>2</sup>	Jumta nosolās profils	Pakārītie grīsti ISOVER ECOPHOP	laukums, m <sup>2</sup>	Apmetums Kieģeļu mūra glazētā	Virsma gruntēšana	Virsma špaktēšana	Ūdens cīņaspējas akrila krāsojums	Apdāres fīzes	Logu alisānu apmetums, m	Durvju alisānu apmetums, m	Durvju apmaļu ierīkošana, m	laukums, m <sup>2</sup>	Grīdu tips
136. Kaltu telpa	27,50	27,50	-	61,40	18,80 42,60	61,40	61,40	61,40	-	9,80	11,55	-	28,05	1.tips
137. Sanitārlāris mezgls	3,50	-	3,50 atz.2,50	33,50	6,50 27,00	23,00	-	-	23,00	-	-	15,10	3,60	2.tips
138. Personāla telpa	6,20	-	6,20 atz.2,50	29,20	- 29,20	20,00	-	-	20,00	4,60	5,25	5,10	6,32	3.tips
KOPĀ:	37,20	27,50	9,70	124,10	25,30 98,80	104,40	61,40	61,40	43,00	14,40	16,80	20,20	28,05 3,60 6,32	1.tips 2.tips 3.tips

**1. TIPS**




Betona virsmas gludināšana	
Betons B-12,5 (ar stieģerlūjumus: sliets U 5Bp-I 150x150mm apakšā zonā)	- 120mm
Šķembas (fr. 40-70mm)	- 150mm
Smiltis	- 200mm

**2. TIPS**



Nestdrošās akmens masas flīzes	- 8mm
Odenstīgrābji flīžu līme	
Betons B-12,5 (ar stieģerlūjumus: sliets U 5Bp-I 200x200mm apakšā zonā)	- 50mm
Siltumizolācija-cietās putupolistirola plātnes - "TENAPORS" EPS-150 ( $\lambda = 0,040 \text{ W/m}^2\text{K}$ ; blīvums - 20kg/m <sup>3</sup> )	- 50mm
Hydroizolācija (tipa Ceresit CR 65)	
Betons B - 12,5	- 50mm
Šķembas (fr. 40-70mm)	- 150mm
Smiltis	- 200mm

**3. TIPS**



Homogēnā Isoleja Tarket (vai analogs) segums (34 klase, 2 mm biezs, IQ PUR, nostiprināts struktūras segums)	
Līmes kārtā	
Pasīfificējošās javas kārtā	- 2 mm
Betons B - 12,5 (ar stieģerlūjumus: sliets U 5Bp-I 200x200 mm apakšā zonā)	- 50mm
Siltumizolācija-cietās putupolistirola plātnes - "TENAPORS" EXTRA EPS-150 ( $\lambda = 0,040 \text{ W/m}^2\text{K}$ ; blīvums - 20kg/m <sup>3</sup> )	- 50mm
Hydroizolācija (tipa Ceresit CR 65)	
Betons B - 12,5	- 50mm
Šķembas (fr. 40-70mm)	- 150mm
Smiltis	- 200mm

BETONA SEGUMS



AKMENS FLIŽU SEG



LINOJEJA SEGUMS

1. Linoleja segums - klase 34, homogēns polivinilhlorīda segums ar PUR nostiprinātas struktūras seguma virsmas aizsardzību un ugunsreakcijas klasi ne zemāk Bf-s1,00 ("Tarkett" vai analogs).
2. Grīdas filzes - akmens masas ar neslidošos, nodilumizturīgu virsmu.
3. Telpās nr.102 un nr.103 uz atz.2,500 ierīkot piekāratos griestus IZOVER ECOPHON POP (vai analogs).



**KOMUNĀLPROJEKTS**  
**DĀVĒKUMS**  
REĢISTR.N. 2697. 2

REGISTR.Nr.2687 - R

Amats	Uzvārds	Paraksts	Datums
Būvprojekta vadītāja	T. Sestakovska		
Būvziniezers	T. Ivenkova		
Arh. reg.Nr.			

Būvobjekta nosaukums
----------------------

kums Pildas pamatskolas un tautas nama  
siltumapgādes sistēmas rekonstrukcija,  
Pildā, Pildas pag., Ludzas novads

Lapas satura
--------------

GRĪDU APDARES PLĀNS. GRĪDU TIPI 1-3.  
APDARES DARBU SARAKSTS.

Pasūtījuma Nr.	11 - 34 - 010	Mērogs	Stādīja
Saskatots		1:100	TP
		Lapas Nr.	Lapu s
		BK-11	