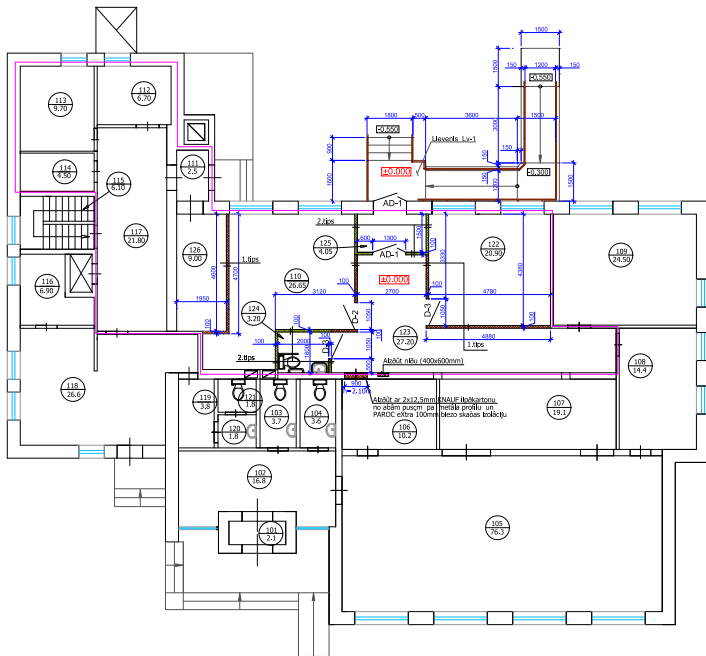


TAUTAS NAMS.
1. STĀVA PLĀNS. M 1:100.



TELPU EKSPLIKĀCIJA.

Nr.	Telpu nosaukums	Telpas platība
101	Priekšzāle	2.10
102	Halle	10.20
103	Koridors ar apšildītu grīdu	3.70
104	Koridors ar apšildītu grīdu	3.80
105	Koridors	78.00
106	Koridors	10.00
107	Koridors	10.10
108	Koridors	14.20
109	Koridors	34.50
110	Koridors	26.65
111	Priekšzāle	2.50
112	Telpa	6.70
113	Telpa	9.70
114	Elektroniskā telpa	4.50
115	Koridors	3.70
116	Telpa	2.90
117	Koridors	21.80
118	Halle	26.00
119	Koridors	3.80
120	Priekšzāle	1.20
121	Tuālete	1.60
122	Koridors	20.90
123	Halle	27.20
124	Tuālete	3.20
125	Vēlveide	4.05
126	Telpa	9.00
KOPĀ:		353.90

PIEŅĒMIE APZĪMĒJUMI

	Esotās sienas un starplēnas
	Esotais durvju bloks
	Esotais logu bloks

	Atb. atzīmējums ar 2x12.5 KNAUF (apškartonu) pīļtū apšvumu no abām pusēm pa metāla karkasu un PAROC extra 100mm bāzso skāpes izolāciju
	Projektējams durvju bloks
	Projektējams KNAUF metāla karkasa starplēnas ar apškartonu pīļtū apšvumu no abām pusēm un PAROC extra 50mm bāzso skāpes izolāciju
	Iekārtas apzīmējums

Atb. atzīmējums ar 2x12.5 KNAUF (apškartonu) pīļtū apšvumu no abām pusēm pa metāla karkasu un PAROC extra 100mm bāzso skāpes izolāciju

Projektējams durvju bloks

Projektējams KNAUF metāla karkasa starplēnas ar apškartonu pīļtū apšvumu no abām pusēm un PAROC extra 50mm bāzso skāpes izolāciju

Iekārtas apzīmējums

PIEZĪMES:

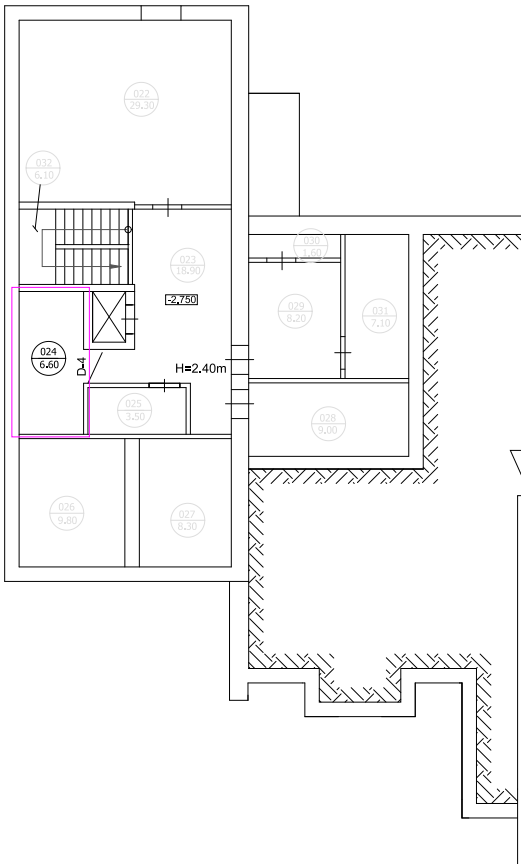
- Par nosacīto atzīmē ±0.000 pieņemts esošās ēkas grīdas līmenis.
- Pirms jaunā ērģā durvju bloka montāžas demontēt esošo durvju bloku (telpa nr.125).
- Demontēt esošo iekārtu durvju bloku starplēnu nr.108 un nr.123.
- Pirms durvju bloka pasūtīšanas precīzi uz vietas saskaņā ar attiecīgām projekta daļām.
- Caurumus inženieritku izvietotāšanai izkārt uz vietas saskaņā ar attiecīgām projekta daļām.
- Vietās, kur paredzēta iekārtu stiprināšana, karkasvektā starplēnās uzstādīt papildus metāla profili.
- Visas atzīmes un izmērus precīzi uz vietas.



Šī projekta nosaukums: Nirzas tautas nama un bibliotēkas siltumapgādes sistēmas rekonstrukcija, Nirza, Nirzas pag., Ludzas pag.

Amats		Uzdevs		Paraksts		Datums		Lapas numurs		TAUTAS NAMŠ.	
										1. STĀVA PLĀNS.	
Būvprojekta vaicājums		T.Sestakova		Paraksts Nr.		11 - 34 - 014		Mērogs		Stādja	
Būvzinātnieks		T. Ivenkova						1:100		TP	
Arh. rez. Nr.		Uzdevs		Paraksts		Datums		Lapas Nr.		Lapas sk.	
								BK-3			

TAUTAS NAMS.
PAGRABA STĀVA PLĀNS. M 1:100.



PAGRABA TELPU EKSPLIKĀCIJA.


Nr.	Telpu nosaukums	Telpas platība
022	Pagraba telpa	29.30
023	Pagraba telpa	18.90
024	Siltummezgls	6.60
025	Pagraba telpa	3.50
026	Pagraba telpa	6.80
027	Pagraba telpa	8.30
028	Pagraba telpa	8.00
029	Pagraba telpa	8.20
030	Pagraba telpa	1.80
031	Pagraba telpa	7.10
032	Kāpu telpa	6.10
KOPĀ:		102.30

PIEŅĒMTIE APZĪMĒJUMI

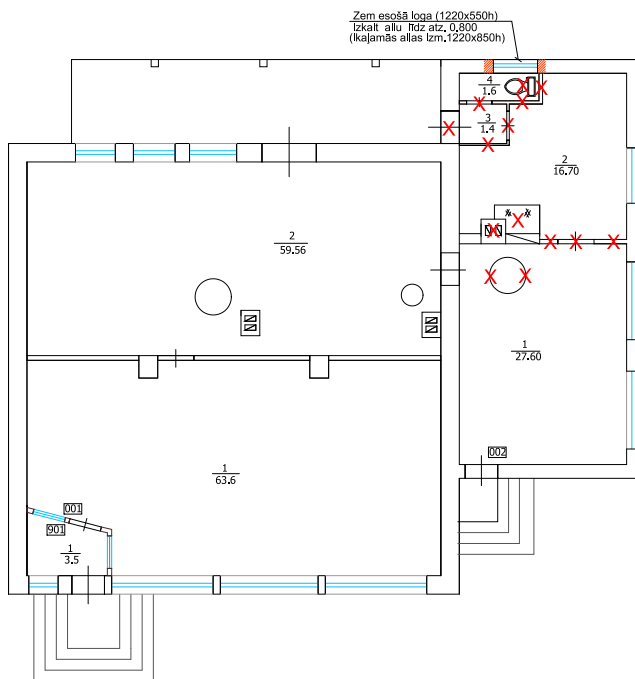
	Esošās sienas un starpsienas
	Esošais durvju bloks
	Projektējams durvju bloks
	Iekšējās apdares darbu robeža

PIEZĪMES:

1. Par nosacīto atzīmēt $\pm 0,000$ pieņemts esošās ēkas grīdas līmenis.
2. Caurumus inženiertīklu izvietošanai izkalt uz vietas saskaņā ar AVK projekta daļu.
3. Demontēt esošo durvju bloku starp 023 un 024 telpām un pirms jauna durvju bloka pasūtīšanas precizēt uz vietas visas izmērus.
4. Visas atzīmes un izmērus precizēt uz vietas.

 KONVEKTS PROJEKTS BŪVKOMUNĀLA SIA, reģ. Nr. 40073001000	Būvobjekta nosaukums. Nirzas tautas nama un bibliotēkas siltumapgādes sistēmas rekonstrukcija, Nirza, Nirzas pag., Ludzas pag.			
Amats	Uzvārds	Paraksts	Datums	Lapas saturs
Būvprojekta vadītāja	T.Šestakovska			Pasūtījuma Nr. 11 - 34 - 014 Mērogs 1:100 Stadija TP
Būvinženiere	T. Ivenkova			Lapas Nr. Lapu sk. BK-4
Arh. reģ. Nr.	Uzvārds	Paraksts	Datums	

BIBLIOTĒKA.
NOJAUCĀMO KONSTRUKCIJU PLĀNS. M1:100.



TELPU EKSPLIKĀCIJA.

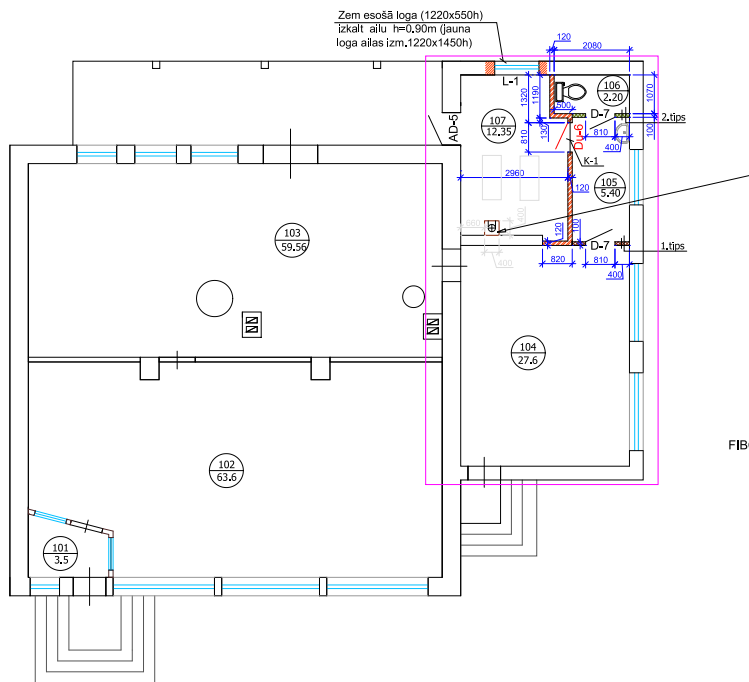
Nr.	Telpu nosaukums	Telpas platība
	001:	
1	Telpa	63.60
2	Telpa	59.56
	002:	
1	Telpa	27.60
2	Telpa	16.70
3	Tamburs	1.40
4	Tualete	1.60
	901:	
1	Tamburs	3.50
	KOPĀ:	174.00

PIEŅEMTIE APZĪMĒJUMI

	Esošās sienas un starpsienas
	Esošais durvju bloks
	Esošais logu bloks
	Izkajamā aila
	Nojaucāmās konstrukcijas
	Demontējamais durvju bloks

				Būvobjekta nosaukums Nirzas tautas nama un bibliotēkas siltumapgādes sistēmas rekonstrukcija, Nirza, Nirzas pag., Ludzas pag.			
Amats Uzvārds Paraksts Datums				Lapas saturs. BIBLIOTĒKA. NOJAUCĀMO KONSTRUKCIJU PLĀNS.			
Būvprojekta vadītāja T.Šestakovska				Pasūtītāja Nr. 11 - 34 - 014		Mērogs 1:100	Stadija TP
Būvinženiere T. Ivenkova						Lapas Nr. BK-5	Lapu sk.
Arh. reg. Nr. Uzvārds Paraksts Datums							

BIBLIOTĒKA.
1 STĀVA PLĀNS. M 1:100.



TELPU EKSPLIKĀCIJA.

Nr.	Telpu nosaukums	Telpas platība
101	Vēstuve	3.50
102	Telpa	63.60
103	Telpa	59.56
104	Telpa	27.60
105	Telpa	5.40
106	Tualete	2.20
107	Katlu telpa	12.35
KOPĀ:		174.21

www.maxit.lv

METĀLA SPECIFIKĀCIJA

Elementu marka	Šķērsgriezums mm	Garums mm	Skaitis	Masa, kg	Piezīmes
K - 1 1 gab.	1400 5BpL GOST14098-85	1300	2	0,20	0,52
	100 5BpL GOST14098-85	100	8	0,12	

ŠAMOTA MODUĻTĪPA
FIBO SKURSTEŅA APDARES MEZGLI:

PIEŅĒMTIE APZĪMĒJUMI

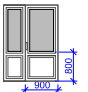
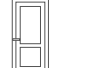

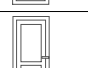
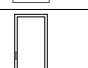
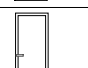
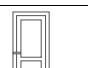
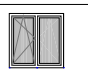
- ①
- Esošās sienas un starpsienas
 - Esošais durvju bloks
 - Esošais logu bloks
 - Projektējamais durvju bloks
- ②
- Izkaļamā aila
 - Projektējams kļeģu mūra starpsienas
 - Iekšējās apdares darbu robeža

PIEZĪMES:

- Starpslenu starp telpām 105 un 107, 106 un 107 mūrēt ar silkātīglekšiem 120 mm biezumā. Starpsienas būvēšanas vietā, pirms starpsienas būvēšanas, ierīkot B-15 klases betona 500x300(h)mm betonējumu (betona paterīgā 1,0m3).
- Uz nojauktā skursteņa pamatiem uzbūvēt šamota moduļtīpa FIBO skursteni h=5,00m (sk.SM daļu). FIBO skursteņa uzbūvi veikt saskaņā ar ražotāja ("maxit SIA") norādījumiem (sk. www.maxit.lv). Skursteņa apdari veikt saskaņā ar FIBO skursteņa apdares mezgliem "1" un "2".
- Caurumus inženiertīkdu izvietošanai izkalt uz vietas saskaņā ar attiecīgo projekta daļu risinājumiem.
- Pirms loga un durvju bloku pasūtīšanas precizēt uz vietas aila izmērus.
- Visas atzīmes un izmērus papildus precizēt uz vietas.

KOMUNĀLPROJEKTS ĪRĀVĒRTĪBA REGISTR.Nr.2687 - R				Būvobjekta nosaukums Nīrzas tautas nama un bibliotēkas siltumapgādes sistēmas rekonstrukcija, Nīrza, Nīrzas pag., Ludzas pag.			
Amats	Uzvārds	Paraksts	Datums	Lapas saturs			
Būvprojekta vadītāja	T.Šestakovska			BIBLIOTĒKA. 1. STĀVA PLĀNS.			
Būvinženiere	T.Ļenkova			Pasūtījuma Nr.	11 - 34 - 014	Mērogs	Stadija
Arh. reg.Nr.	Uzvārds	Paraksts	Datums			1:100	TP
						Lapas Nr.	Lapu sk.
						BK-6	

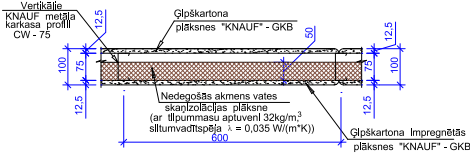
DURVJU SPECIFIKĀCIJA.

Elementu marka	Nosaukums	Ailiu izmēri (B x H) mm	Skaitis			Skice
			Tautas nams	Bibliotēka	Kopā	
AD - 1	Ārējās durvis : 1) Alumīnija siltinātā konstrukcija $k_{w}=1,8 \text{ W/m}^2\text{K}$; 2) durvju siltā pakete $k_{w}=1,6 \text{ W/m}^2\text{K}$; (trīscienizturīgs stikls)	1300x2100	2	-	2	
D - 2	Iekšējās koka durvis (labās)	1050x2100	1	-	1	
D - 3	Iekšējās koka durvis (kreisās)	1050x2100	2	-	2	
D - 4	Iekšējās koka durvis (kreisās)	950x2100	1	-	1	
AD - 5	Ārējās durvis : metāla siltinātā konstrukcija krāsa: brūna	900x2100	-	1	1	
Du - 6	Iekšējās EI-30 ugunsdrošās durvis (labās); tērauda ugunsdrošā konstrukcija - aprīkoti ar automātisko durvju atvērēju; - nokomplektēti ar atvērtu durvju fiksatoru;	810x2100	-	1	1	
D - 7	Iekšējās koka durvis (labās)	950x2100	-	2	2	
L-1	Pekellogs PVC ar stiklu ne vairāk, kā 3mm biezumā (viegli atdalāmā konstrukcija) krāsa - balta	1220x1450	-	1	1	

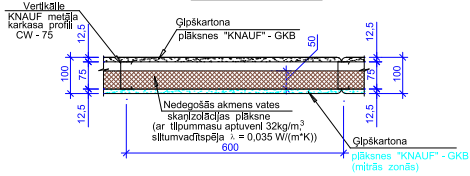
1. Pirms durvju un loga bloku pasūtīšanas precizēt uz vietās ailiu izmērus.
2. Sīkla pakētiem siltumcaurlaidības koeficientam jābūt ne vairāk, kā $1,6 \text{ W/m}^2\text{K}$.
3. Loga rāmja un durvju bloku konstrukcijas siltumcaurlaidības koeficientam jābūt ne vairāk, kā $1,8 \text{ W/m}^2\text{K}$.
4. Ugunsdrošās durvis ar EI-30 ugunsizturību un ugunsreakcijas klasi ne zemāk, par A2-s1,d0 aprīkot ar pašizvēršanas mehānismu un piedurķistēm. Montāžai izmantot ugunsizturīgās putas vai javu.
5. Doto lapu skat. kopā ar BK-2, BK-4.

STARPSIENU TIPI :

1.TIPS



2.TIPS



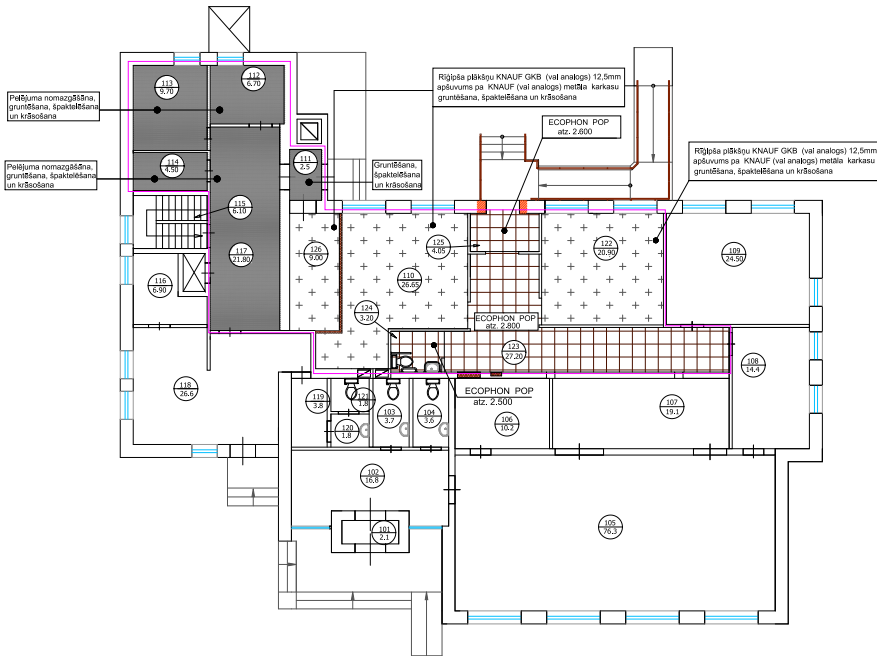
KONVULS PROJEKTS
ĢĒRMEHĀNANTA

REGISTR.Nr.2087 - R

Amats	Uzvārds	Paraksts	Datums
Būvprojekta vadītāja	T.Sestakovska		
Būvzinziene	T.Ivenkova		
Arh. reg.Nr.			

Būvobjekta nosaukums		Nirzas tautas nama un bibliotēkas siltumapgādes sistēmas rekonstrukcija, Nirza, Nirzas pag., Ludzas pag.			
Lapas saturs		DURVJU un LOGU SPECIFIKĀCIJA (kopā), STARPSIENU TIPI			
Pasūtījuma Nr.	11 - 34 - 014	Mērogs		Stadija	
Saskaņots				TP	
Arh. reg.Nr.		Lapas Nr.		Lapu sk.	BK-7

TAUTAS NAMS.
1. STĀVA GRIESTU APDARES PLĀNS, M 1:100.



TELPU EKSPLIKĀCIJA.

Nr.	Telpu nosaukums	Telpas platība
101	Priekšzāle	2.40
102	Halle	10.20
103	Koridors	3.70
104	Koridors	3.80
105	Koridors	7.80
106	Telpa	10.00
107	Telpa	10.10
108	Telpa	14.40
109	Telpa	34.50
110	Kabinets	26.65
111	Priekštelpa	2.50
112	Telpa	6.70
113	Telpa	9.70
114	Elektrosadales telpa	4.50
115	Koridors	3.70
116	Telpa	9.20
117	Koridors	21.80
118	Halle	25.00
119	Koridors	3.80
120	Priekšzāle	1.20
121	Tualetes	3.60
122	Kabinets	20.90
123	Halle	27.20
124	Tualetes	3.20
125	Vēlveitis	4.05
126	Telpa	9.00
KOPĀ:		353.90

PIEŅĒMTIE APZĪMĒJUMI



Plekārtne griesti ISOVER ECOPHON
(vai analogs)



Griestu grūtišana, špaktelēšana
un krāsošana



KNAUF (vai analogs)
rījēja plākšņu apšuvums



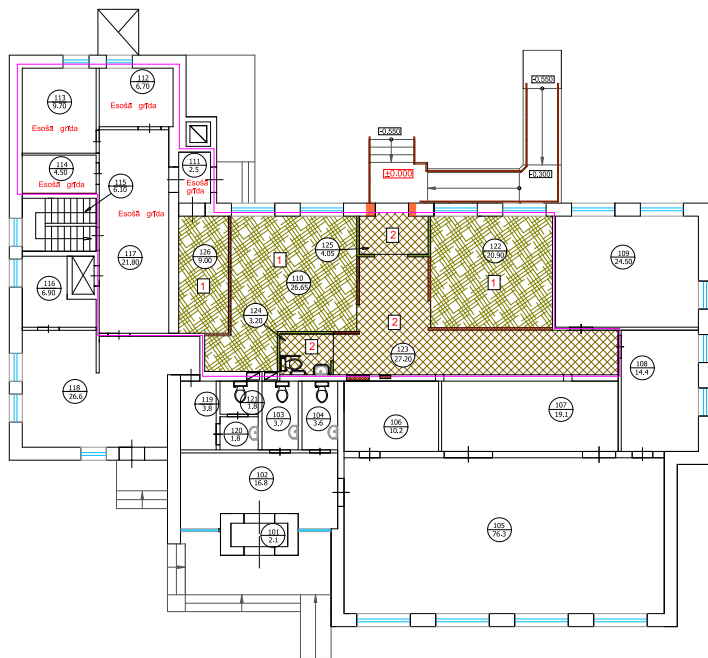
Iekārtas apdars darbu robeža

PIEZĪMES:

- Par nosacīto atzīmi ± 0.000 pieņemts esošās ēkas 1.stāva grīdas līmenis.
- Visas atzīmes un izmērus precizēt uz vietas.

KONSTRUKTĪVĀS INŽINIERBUREJA MAŠINS B. SIA				Kontakts nosaukums. Nirzas tautas nama un bibliotēkas siltumapgādes sistēmas rekonstrukcija, Nirza, Nirzas pag., Ludzas pag.			
Amats. Uzdevs. Paraksts. Datums.				Lapas attēls. TĀUTAS NAMS. 1. STĀVA GRIESTU APDARES PLĀNS.			
Atļaujošais. T. Sestakovska				Projektēšanas Nr.		11 - 34 - 014	Skēme. 1:100
Atzīmojošais. T. Ievičova				Lapas Nr.			TP
Atz. pag. Nr.				Uzdevs. Paraksts. Datums.			Lapas Nr. BK-6

TAUTAS NAMS.
1. STĀVA GRĪDU APDARES PLĀNS. M 1:100.



1. GRĪDU TIPS

Tiekoties SAG homogēnā linoleja IQ OPTIMA segums (34 klase, 2 mm biezs, IQ PUR, noslīpēdas apvalks, segums) vai analogs	
Līmeņa kārta	
Papildinājums: sava kārta (vēlams 2000 vai analogs)	- 2 mm
Betons B-12,5 (ar ielieģējumiem U 5 Bp) 200x200 mm apakšējā zonā	- 50 mm
Stiprinājuma šķiedras tīkls (ar ielieģējumiem U 5 Bp) -TENAPORS EXTRA EPS-150 (λ = 0,040 W/m·K, blīvums - 20 kg/m³)	- 50 mm
Esotā betona pamatne	

2. GRĪDU TIPS

Neslīdīga akmens masas flīzes	- 8 mm
Flīžu līme	
Betons B-12,5 (ar ielieģējumiem U 5 Bp) 200x200 mm apakšējā zonā	- 50 mm
Stiprinājuma šķiedras tīkls (ar ielieģējumiem U 5 Bp) -TENAPORS EXTRA EPS-150 (λ = 0,040 W/m·K, blīvums - 20 kg/m³)	- 50 mm
Esotā betona pamatne	

Telpu eksplikācija.

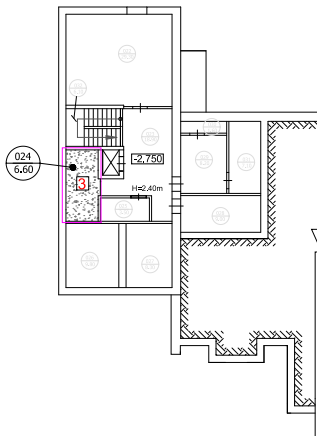
Nr.	Telpu nosaukums	Telpas platība
101	Priekšzāle	2,10
102	Halle	10,20
103	Ārpusējā nodalīšanas telpa	3,70
104	Ārpusējā nodalīšanas telpa	3,80
105	Telpa	78,00
106	Telpa	10,00
107	Telpa	10,10
108	Telpa	14,40
109	Telpa	34,50
110	Kabīnēts	26,65
111	Priekšzāle	2,50
112	Telpa	6,70
113	Telpa	9,70
114	Ārpusējā nodalīšanas telpa	2,50
115	Kabīnēts	10,10
116	Telpa	2,90
117	Kabīnēts	21,80
118	Halle	28,00
119	Kabīnēts	3,80
120	Priekšzāle	1,20
121	Tuvstaba	1,60
122	Kabīnēts	20,90
123	Halle	27,20
124	Tuālete	3,20
125	Vēlveide	4,05
126	Telpa	9,00
KOPĀ:		353,90

PIENĒMIE APZĪMĒJUMI

1. TIPS
Homogēnā linoleja segums (34.klase)
2. TIPS
Neslīdīga akmens masas flīzes
- Iekārtas apdares darbu robeža

KONSTRUKTĪVĀS INŽINIERSTABU MAKSIMĀLA				Nirzas tautas nama un bibliotēkas siltumapgādes sistēmas rekonstrukcija, Nirza, Nirzas pag., Ludzas pag.			
Amats				1. STĀVA GRĪDU APDARES PLĀNS.			
Līdzeklis				11 - 34 - 014			
Projektanta				1:100			
Paraksts				Lapa Nr.			
Datums				Lapa Nr.			
				BK-9			

TAUTAS NAMS.
PAGRABA GRĪDAS APDARE. M 1:100.

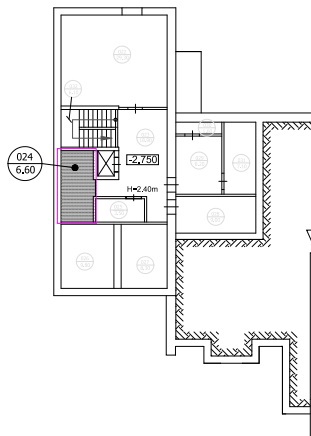


3. GRĪDU TIPS

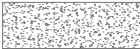


Virsmas gludināšana
Slīdiznēsās javas kārtā (Vetortli 5000 vai analogs) - 5 - 20mm
Pamatnes gruntēšana
Esošā betona pamatne

TAUTAS NAMS.
PAGRABA GRIESTU APDARE. M 1:100.



PIEŅEMTIE APZĪMĒJUMI




3. TIPS
Betona grīda

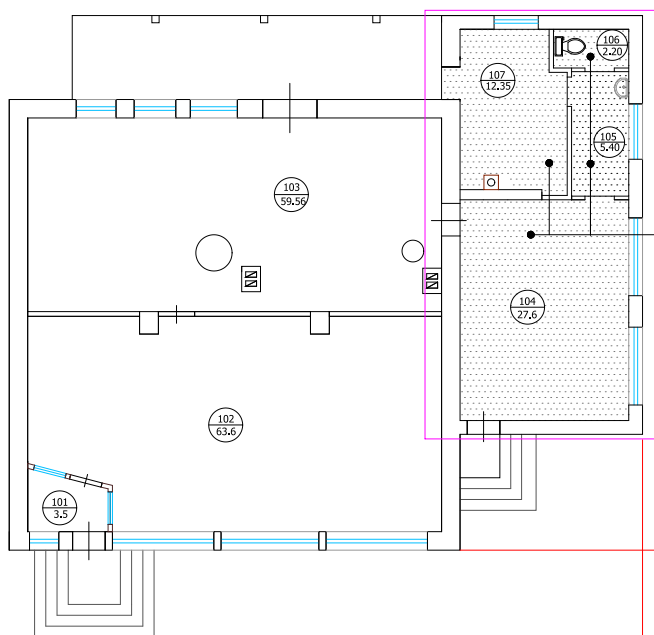


Giestu rīvēšana, gruntēšana,
špaktelešana un krāsošana

Iekšējās apdares darbu robeža

 KONTEĻPROJEKTS ĪVĶOMIENĀNTA IZPILDĪTĀJS, Nr. 0007 - R				Būvobjekta nosaukums. Nirzas tautas nama un bibliotēkas siltumapgādes sistēmas rekonstrukcija, Nirza, Nirzas pag., Ludzas pag.			
Amats	Uzvārds	Paraksts	Datums	Lapas saturs			
Būvprojekta vadītāja				TAUTAS NAMS.			
Būvzinženiere T. Ivenkova				PAGRABA GRĪDU APDARE. PAGTABA GRIESTU APDARE.			
Arh. reg. Nr.	Uzvārds	Paraksts	Datums	Pasūtījuma Nr.	11 - 34 - 014	Mērogs	Stadija
						1:100	TP
						Lapas Nr.	Lapu sk.
						BK-10	

BIBLIOTĒKA.
1 STĀVA GRIESTU APDARES PLĀNS. M 1:100.



Griestu rīvēšana, gruntēšana,
špaktelēšana un krāsošana

TELPU EKSPLIKĀCIJA.


Nr.	Telpu nosaukums	Telpas platība
101	Vārtveris	3.50
102	Telpa	63.60
103	Telpa	59.56
104	Telpa	27.60
105	Telpa	5.40
106	Tualetes	2.20
107	Katlu telpa	12.35
KOPĀ:		174.21

PIEŅĒMTIE APZĪMĒJUMI

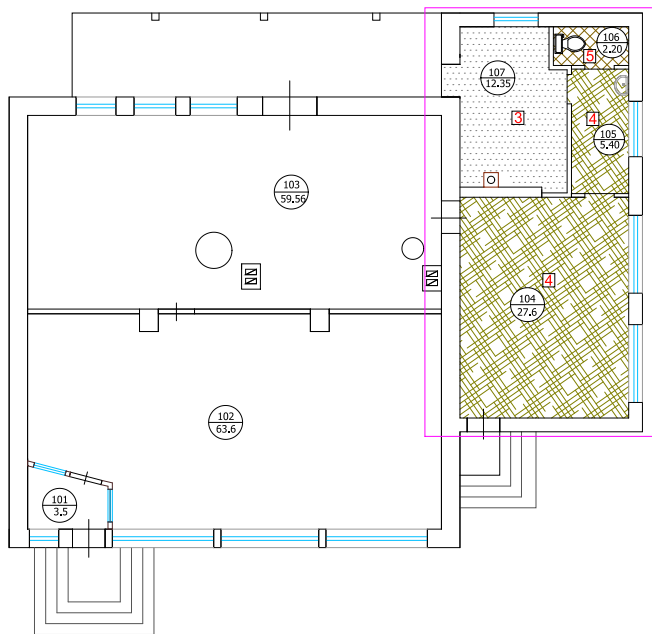


Griestu gruntēšana, špaktelēšana
un krāsošana

Iekšējās apdares darbu robeža

 KONVULS PROJEKTS SIA "KONVULS PROJEKTS" REGISTR.Nr.2687 - R				Būvobjekta nosaukums Nirzas tautas nama un bibliotēkas siltumapgādes sistēmas rekonstrukcija, Nirza, Nirzas pag., Ludzas pag.			
Amats Uzvārds Paraksts Datums				Lappas saturs.			
Būvprojekta vadītāja T.Šestakovska				1. STĀVA GRIESTU APDARES PLĀNS.			
Būvzinženiere T.Ļenkova				Pasūtījuma Nr. 11 - 34 - 014		Mērogs TP	
Arh. reg.Nr. Uzvārds Paraksts Datums				Lapas Nr. BK-11		Lapu sk.	

BIBLIOTĒKA.
1 STĀVA GRĪDU APDARES PLĀNS. M 1:100.



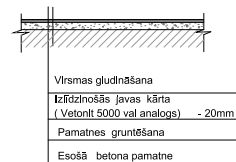
TELPU EKSPĻIKĀCIJA.

Nr.	Telpu nosaukums	Telpas platība
101	Vējtverts	3.50
102	Telpa	63.60
103	Telpa	59.56
104	Telpa	27.60
105	Telpa	5.40
106	Tualete	2.20
107	Kaļļu telpa	12.35
KOPĀ:		174.21

PIENĒMTIE APZĪMĒJUMI

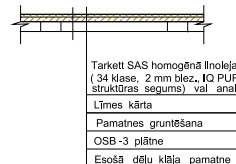
3. TIPS
Betona grīda
4. TIPS
Homogēnā līnoleja segums (34.klase)
5. TIPS
Nesildošs akmens masas flīzes
- Iekšējās apdares darbu robeža

3. GRĪDU TIPS



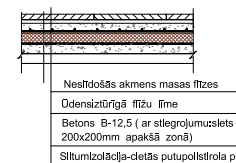
Virsmas gludināšana
Izīdzošās javas kārtā (Vetonit 5000 vai analogs) - 20mm
Pamatnes gruntēšana
Esošā betona pamatne

4. GRĪDU TIPS



Tarkett SAS homogēnā līnoleja IQ OPTIMA segums (34.klase, 2 mm blēz., IQ PUR, nostiprināts strukturais segums) vai analogs
Līmes kārtā
Pamatnes gruntēšana
OSB-3 plātne -15mm
Esošā dēļu kļāja pamatne

5. GRĪDU TIPS



Nesildošs akmens masas flīzes	- 8mm
Odensizturīgā flīžu līme	
Betons B-12,5 (ar stieģrojumsietis U 5 Bp-I 200x200mm apakšā zonā)	- 50mm
Siltumizolācija-cietās putupolistirola plātnes - "TENAPORS" EPS-150 (λ = 0.040 W/m 2°K; blīvums - 20kg/m3)	- 100mm
Hidroizolācija (tīpa Ceresit CR 65)	
Betons B - 12,5	- 80mm
Smiltis	- 150mm
Esošā smiltis pamatne	

KONVULS PROJEKTS REĢISTR.Nr.2687 - R				Būvobjekta nosaukums Nirzas tautas nama un bibliotēkas siltumapgādes sistēmas rekonstrukcija, Nirza, Nirzas pag., Ludzas pag.			
Amats	Uzvārds	Paraksts	Datums	Lapas saturs			
Būvprojekta vadītāja	T.Šestakovska			Pasūtījuma Nr.	11 - 34 - 014	Mērogs	Stadija
Būvzinziere	T.Šenkova					1:100	TP
Arh. reģ.Nr.	Uzvārds	Paraksts	Datums			Lapas Nr.	Lapu sk.
						BK-12	

Telpas nosaukums vai Nr.	Griestu apdare							Sienu un starpsienu apdare							Aļsānu apdare			Grīdu apdare				
	laukums, m ²	Rīgojums GKB 12.5 pa met.kantāsu	ISOVER ECOPHON piekārta griestī POP	Esošo griestu veca krāsa, nomazgāšana, gruntsēšana un spēkleišana	Gipskartona griestu gruntsēšana un spēkleišana	Īpaša dispozicijas krāsojums	laukums, m ²	Esošo sienu izīzīznāšana ar smalkgraud. apmetumu	Kieģeļu mūra starpsienu apmetums	Virsmu gruntsēšana		Virsmu spēkleišana		Struktūrapaletes	Īpaša dispozicijas akrīla krāsojums	Apdares fīzes	logu (m)		durvju aļsānu (m)		laukums, m ²	Grīdu tips
										esošo sienu un starps., tiegleļu mūra starpsienu	rigīpša apšuvuma starps.	esošo sienu un starps., tiegleļu mūra starpsienu	rigīpša apšuvuma starps.				esošo apdare	jauno apdare	apmaļu aļsānu aļsānu			
110. Kabinets	26.65	26.65	-	-	26.65	26.65	80.70	20.60	-	20.60	60.10	20.60	60.10	80.70	80.70	-	11.80	-	-	5.30	27.20	1.tips
111. Priekštelpa	2.50	-	-	2.50	-	2.50	14.20	-	-	14.20	-	14.20	-	-	14.20	-	-	10.00	-	-	-	Esošā grīda
112. Telpa	6.70	-	-	6.70	-	6.70	25.40	-	-	25.40	-	25.40	-	-	25.40	-	5.00	-	5.00	-	-	Esošā grīda
113. Telpa	9.70	-	-	9.70	-	9.70	31.30	-	-	31.30	-	31.30	-	-	31.30	-	5.00	-	5.00	-	-	Esošā grīda
114. Elektrosadale	4.50	-	-	4.50	-	4.50	22.90	-	-	22.90	-	22.90	-	-	22.90	-	5.00	-	5.00	-	-	Esošā grīda
117. Koridors	21.80	-	-	21.80	-	21.80	47.50	-	-	47.50	-	47.50	-	-	47.50	-	5.00	-	15.00	-	-	Esošā grīda
122. Kabinets	20.90	20.90	-	-	20.90	20.90	46.00	20.50	-	20.50	25.50	20.50	25.50	46.00	46.00	-	11.80	-	-	5.30	21.32	1.tips
123. Halle	27.20	-	27.20 atz.2.80	-	-	-	77.20	40.10	-	40.10	37.10	40.10	37.10	77.20	77.20	-	-	-	10.00	20.20	27.74	2.tips
124. Tualete	3.20	-	3.20 atz.2.50	-	-	-	16.80	5.20	-	5.20	11.60	-	-	-	-	16.80	-	-	-	5.30	3.26	2.tips
125. Vējtvertis	4.05	-	4.05 atz.2.60	-	-	-	18.70	5.30	-	5.30	13.40	5.30	13.40	-	18.70	-	-	5.30	5.30	4.13	2.tips	
Tautas nams: I.stāvs KOPĀ	127.20	47.55	34.45	45.20	47.55	92.75	380.70	91.70	-	233.00	147.70	227.80	136.10	203.90	363.90	16.80	43.50	10.00	40.00	48.52	1.tips	
024. Siltummezgls (pagrabstāvā)	6.60	-	-	6.60	-	6.60	25.60	-	-	25.60	-	25.60	-	-	25.60	-	-	10.60	-	35.13	2.tips	
104. Telpa	27.60	-	-	27.60	-	27.60	46.30	41.00	2.30	43.30	3.00	43.30	3.00	-	46.30	-	12.00	11.00	-	45.20	Esošā grīda	
105. Telpa	5.40	-	-	5.40	-	5.40	21.00	7.00	8.00	15.00	6.00	15.00	6.00	-	20.00	1.00	5.00	-	-	15.00	5.51	4.tips
106. Tualete	2.20	-	-	2.20	-	2.20	15.30	8.50	4.30	12.80	2.50	-	-	-	-	15.30	-	-	-	5.00	2.25	5.tips
107. Katlu telpa	12.35	-	-	12.35	-	12.35	39.50	-	14.10	39.50	-	39.50	-	-	39.50	-	-	4.20	5.30	5.10	12.60	3.tips
Bibliotēka: I.stāvs KOPĀ	47.55	-	-	47.55	-	47.55	122.10	56.50	28.70	110.60	11.50	97.80	9.00	-	105.80	16.30	17.00	11.00	-	12.60	3.tips	
PAVISAM:	181.35	47.55	34.45	95.35	47.55	146.60	528.40	148.20	28.70	369.20	159.20	351.20	145.10	203.90	495.30	33.10	60.50	21.00	40.00	33.66	4.tips	
																	4.20	5.30	30.40	48.52	1.tips	
																				35.13	2.tips	
																				13.33	3.tips	
																				2.25	5.tips	


[illegible][illegible]

Technical drawing showing a cross-section of a concrete retaining wall and railing system. The wall is labeled "Betonis B-15" and has a thickness of 200mm. The railing is labeled "Nerušiojās caurule" and has a diameter of 40mm. The railing is supported by concrete pillars labeled "U40 x 2 (poz.1)" and "U40 x 2 (poz.2)". The railing has a height of 1.12m. The wall is reinforced with 8 x 50 (poz.4) bars. The wall is shown on a foundation labeled "Esišāņā grunts pamatine". The drawing includes dimensions for the wall, railing, and foundation, as well as material specifications (Betonis B-15, Smaļš).

Brūskamēņu segums	- 60mm
Saīsturīgās mīnuskurīgās	- 10mm
Brūskamēņu segums	- 10mm
Betonis B-15 (slāņgāte ar U50R)	- 150mm
solis 150x150mm)	- 150mm
Svarstais	- 250mm
Betonis smilšs	- 500mm
Esišāņā grunts pamatine	

Elementu marka	Apzīmējums	Mērvienība	Daudzums, Lsk.			Plošums
Līvenis Lv-1 ar uzbraukšņu?		Ievienits Lv-1	uzbraukšņos	Kopā		
		m	kg	140	220,00	34,10
	Silīciogrūns V301 (tols=150x150)	m	85,00	12,40	-	-
	Betons B-15	m3	3,30	4,50	7,80	-
	Šķembas	m3	1,40	3,00	4,40	-
	Smiltis	m3	6,00	10,30	16,30	-
	Brūgakmens 60 mm biez.	m2	5,30	10,10	15,40	-
	Margac					
	1. Nerūsējošā oglekļa apvalda ar iekšu V40 mm - ārējais	m	10,00	10,00	45,50	55,50
	2. Nerūsējošā caurule Ø40x2	m	6,50	12,40	11,30	17,80
Līvenis Lv-2 ar uzbraukšņu?	3. Nerūsējošā caurule Ø40x2	m	2,50	6,80	4,20	6,80
	4. Nerūsējošā caurule Ø40x2	m	2,50	6,80	4,20	6,80
	5. Nerūsējošā caurule Ø40x2	m	6,80	2,56	1,40	2,20
	6. Nerūsējošā caurule Ø40x2	m	6,80	2,56	1,40	2,20
	7. Nerūsējošā caurule Ø40x2	m	6,80	2,56	1,40	2,20
Līvenis Lv-3 ar uzbraukšņu?	8. Nerūsējošā caurule Ø40x2	m	6,80	2,56	1,40	2,20
	9. Nerūsējošā caurule Ø40x2	m	6,80	2,56	1,40	2,20
	10. Nerūsējošā caurule Ø40x2	m	6,80	2,56	1,40	2,20
	11. Nerūsējošā caurule Ø40x2	m	6,80	2,56	1,40	2,20
	12. Nerūsējošā caurule Ø40x2	m	6,80	2,56	1,40	2,20
	13. Nerūsējošā caurule Ø40x2	m	6,80	2,56	1,40	2,20
Līvenis Lv-4 ar uzbraukšņu?	14. Nerūsējošā caurule Ø40x2	m	6,80	2,56	1,40	2,20
	15. Nerūsējošā caurule Ø40x2	m	6,80	2,56	1,40	2,20
	16. Nerūsējošā caurule Ø40x2	m	6,80	2,56	1,40	2,20
	17. Nerūsējošā caurule Ø40x2	m	6,80	2,56	1,40	2,20
	18. Nerūsējošā caurule Ø40x2	m	6,80	2,56	1,40	2,20
	19. Nerūsējošā caurule Ø40x2	m	6,80	2,56	1,40	2,20
Līvenis Lv-5 ar uzbraukšņu?	20. Nerūsējošā caurule Ø40x2	m	6,80	2,56	1,40	2,20
	21. Nerūsējošā caurule Ø40x2	m	6,80	2,56	1,40	2,20
	22. Nerūsējošā caurule Ø40x2	m	6,80	2,56	1,40	2,20
	23. Nerūsējošā caurule Ø40x2	m	6,80	2,56	1,40	2,20
	24. Nerūsējošā caurule Ø40x2	m	6,80	2,56	1,40	2,20
	25. Nerūsējošā caurule Ø40x2	m	6,80	2,56	1,40	2,20
Līvenis Lv-6 ar uzbraukšņu?	26. Nerūsējošā caurule Ø40x2	m	6,80	2,56	1,40	2,20
	27. Nerūsējošā caurule Ø40x2	m	6,80	2,56	1,40	2,20
	28. Nerūsējošā caurule Ø40x2	m	6,80	2,56	1,40	2,20
	29. Nerūsējošā caurule Ø40x2	m	6,80	2,56	1,40	2,20
	30. Nerūsējošā caurule Ø40x2	m	6,80	2,56	1,40	2,20
	31. Nerūsējošā caurule Ø40x2	m	6,80	2,56	1,40	2,20
Līvenis Lv-7 ar uzbraukšņu?	32. Nerūsējošā caurule Ø40x2	m	6,80	2,56	1,40	2,20
	33. Nerūsējošā caurule Ø40x2	m	6,80	2,56	1,40	2,20
	34. Nerūsējošā caurule Ø40x2	m	6,80	2,56	1,40	2,20
	35. Nerūsējošā caurule Ø40x2	m	6,80	2,56	1,40	2,20
	36. Nerūsējošā caurule Ø40x2	m	6,80	2,56	1,40	2,20
	37. Nerūsējošā caurule Ø40x2	m	6,80	2,56	1,40	2,20
Līvenis Lv-8 ar uzbraukšņu?	38. Nerūsējošā caurule Ø40x2	m	6,80	2,56	1,40	2,20
	39. Nerūsējošā caurule Ø40x2	m	6,80	2,56	1,40	2,20
	40. Nerūsējošā caurule Ø40x2	m	6,80	2,56	1,40	2,20
	41. Nerūsējošā caurule Ø40x2	m	6,80	2,56	1,40	2,20
	42. Nerūsējošā caurule Ø40x2	m	6,80	2,56	1,40	2,20
	43. Nerūsējošā caurule Ø40x2	m	6,80	2,56	1,40	2,20

1. Par nosacīti atzīmē ± 0.000 pieņemta 1.stāva grīdas atzīme.
2. Lieveņa laukuma un uzbrauktuves segums paredzēts no bruģakmeņiem 60mm biezumā.
Lieveņa vertikālās malas pēc betonējuma apmest ar cementa-sīļuju javu un nokrāsot.
3. Pirms bōvdarbu sākuma obligāti precēlzi pārzemes komunikāciju esamību bōvdarbu zonā.
Gadījumā, ja pazemes komunikācijas atrodas bōvdarbu zonā, zemes darbus blakus esošām pazemes komunikācijām veikt ar roku darbu pēc saskārtojuma ar ekspluatējošām organizācijām.
4. Pēc lieveņa izbūves atjaunot nokrāsot betona laukuma segumu.
5. Margu elementi no slēpēdīm, pulētiem nerūsējošām caurulēm.
6. Visus izmērus un atzīmes papildus precēlzi uz vietas.

 IZGLĪTOŠANĀS UN MOKSĻU LIETAJUMU MINISTRIJA	Reģistrācijas numurs:				Nirzas tautas nama un bibliotēkas siltumapgādes sistēmas rekonstrukcija, Nirza, Nirzas pag., Ludzas pag.			
	Reģistrācijas numurs:							
Anvots	Uzdeviņš	Paraksts	Datums	TAUTAS NAMS, LIEVENĀS LV-1 ar UZBRAUKTUVI.				
Reģistrācijas uzdeviņa nosaukums	T.Sestakova			Plātnummers Nr.	11 - 34 - 014	Mērogs	Stunda	
Reģistrācijas nosaukums	T.Jevkojka			Saukums				
Anv. pag.	Uzdeviņš	Paraksts	Datums	Laips Nr.				
				Reģ-14				
				Laips st.				