



## Zemesgrāmatu apliecība

Ludzas rajona Ludzas pilsētas zemesgrāmatas nodaļums Nr. 1185

Ludzas pilsēta, Blaumaņa iela 4

Īpašuma apzīmējums kadastrā: 6801-006-0394

I.daļa 1. iedaļa			
Ier. Nr.	Nekustams īpašums, servitūti un reālnastas	Kopēj.dom.daļa	Platība, lielums
1.	Zemes gabals ar kadastra numuru 6801-006-0394.		19922 kvm
2.	Uz zemes gabala atrodas četrstāvu skolas ēka (saskaņā ar inventarizācijas dokumentiem līters Nr. 1), 3 palīgo celtnes (saskaņā ar inventarizācijas dokumentiem līters Nr. 2; 3; 4) un būves (saskaņā ar inventarizācijas dokumentiem līters Nr. I, II). Žurnāla Nr. 647. Lēmuma dat. 06.03.2000. Tiesnesis: Elīna Volika		
II.daļa 1. iedaļa			
Ier. Nr.	Īpašnieks, dzimšanas gads, vieta, personas/nodokļu maksātāja kods, tiesību pamats	Domājamā daļa	Summa, par kādu iegūts īpašums(Ls)
1.	Īpašnieks: LUDZAS PILSĒTAS PAŠVALDĪBA, nodokļu maksātāja kods 90000017453. Īpašuma tiesības nostiprinātas uz visu īpašumu.	1	
2.	Pamats: 1991. gada 28. februāra Ludzas rajona TDP 19.sasaukuma 4.sesijas lēmums, 1991. gada 2. jūlija Ludzas rajona TDP izpilddomītejas rīkojums Nr.80-r. Žurnāla Nr. 647. Lēmuma dat. 06.03.2000. Tiesnesis: Elīna Volika		
III.daļa 1. iedaļa			
Ier. Nr.	Lietu tiesības, kas apgrūtinā nekustamu īpašumu		Platība, lielums
1.	Atzīme - ceļa servitūts 1.5 m platumā un 170.0m garumā par labu zemes gabalam ar kadastra numuru 6801-006-0395.		
2.	Atzīme - ceļa servitūts 3.0m platumā un 111.0m garumā par labu zemes gabaliem ar kadastra numuriem 6801-006-0396 un 6801-006-0397.		
3.	Pamats: 2000. gada 28. februāra Ludzas pilsētas domes uzzīņa Nr.1-21/259. Žurnāla Nr. 647. Lēmuma dat. 06.03.2000 Tiesnesis: Elīna Volika		

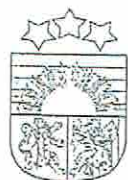
Žurnāla Nr. 647

Lēmuma datums: 06.03.2000

Kancelejas nodeva Ls 19.17 samaksāta

Zemesgrāmatu nodaļas tiesnesis

E.Volika



## LATVIJAS REPUBLIKA

LUDZAS PILSĒTAS

Blaumaņa ielā Nr. 4Zemes kadastra Nr. 6201-006-0394

## ZEMES ROBEŽU PLĀNS

Robežas noteiktas atbilstoši LUDZAS PILSĒTAS ZEMES KOMISIJAS

1995. gada 21. decembra lēmumam Nr. 280

Plāns sastādīts pēc 1999. gada robežu ierādīšanas materiāliem mērogā 1 : 1000

Zemes kopplatība ir 19922 kv. m.

Zemes īpašums reģistrēts zemes grāmatu nodaļas

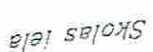
Ludza pilsētas zemes grāmatā2000 199. gada "6" mērsNodalījuma (folijas) Nr. 1485Zemes grāmatu nodaļas tiesnese: [Signature]VALSTS ZEMES DIENĒSTS  
RĒZEKNES REĢIONĀLA NODAĻANodaļas vadītāja  
vieta:[Signature]

Z.Zepa

04. 06. 99.

Zemes gabala  
Izvērtējums kvartālā

Blaumana iela



1. servituta cel's - 170.0m  
2. servituta cel's - 111.0m

Ludzā, Blaumaņa ielā Nr. 4

MÉROGS 1 : 1000

Valsts Zemes Dienests		
Rezeknes reģionālās nodaļas nekustamā īpašuma formēšanas birojs Ludzā		
Vadītājs	D.Nagla	03.06.99
Uzmerīja	V.Slepkāns	02.06.99
Zīmēja	P.Slepkane	03.06.99



1024  
LATVIJAS REPUBLIKAS VALSTS ZEMES DIENESTS

LUDZAS RAJONA NODAĻA

Ludzas rajona Ludza pagasta  
Blāunava - 4  
\_\_\_\_\_  
\_\_\_\_\_  
\_\_\_\_\_ ZEMES

Ēku un būvju  
inventarizācijas lieta

Biroja vadītājs \_\_\_\_\_

199—gads

2

# VZD Ludzas rajona nodaļas NĪFB namīpašuma kartīte

Inv. Lieta Nr. 1024

Veidlapa Nr. \_\_\_\_\_

Īpašnieku kategorija \_\_\_\_\_

Ludzas rajons Ludza pilsēta \_\_\_\_\_ pagasts \_\_\_\_\_ māju nos. \_\_\_\_\_  
 iela Baumaņa mājas Nr. 4 kvartāls Nr. \_\_\_\_\_ grupa Nr. \_\_\_\_\_ grunts Nr. \_\_\_\_\_

## I Uz zemes gabala atrodošos celtņu īpašnieki

Datums	Īpašnieka uzvārds, vārds, personas kods	Ideālā daļa	Dokumenti, kas nosaka īpašuma tiesības
1997. g.	LUDZAS PILSĒTAS		
5.11	dome	1/1	
	(LUDZAS I. V. DUBSKOVA)		

## II Zemes gabala eksplikācija (kv. m.)

Ieraksta datums	Visas zemes gabala laukums	Tai skaitā					Zemes gabals izdalīts ar lēmumu	Papildus gabals	
		apbūves laukums	pagalms	sakņu dārzs	augļu dārzs	pārējie		lēmums	platība
1997. g.		12105							
5.11									

## III Uz zemes gabala atrodošās būves

Ieraksta datums	Li-ters	Nosaukums	Materiāls	Izmēri				Atjaunošanas vērtība		Nolietotības %	Pašreizējā vērtība
				garums	augstums	laukums	tilpums	vienība	kopējā		
1997. g.	I	Ēka	mēt.	406.25	1.5	610.1			7332	45	4033
5.11	II	Darbnīca	1/bet.			1275			6336	40	4162
									14268		8195

## IV Atzīmes par īpašuma tiesību ierobežojumiem

Piezīmes:

VI + V.

✓ Uz zemes gabala atrodošās celtnes

[illegible]

## VI Ēku un būvju vērtība latos

Nosaukums	Atjaunoša- nas vērtība	Pašreizējā vērtība	Atjaunoša- nas vērtība	Pašreizējā vērtība	Atjaunoša- nas vērtība	Pašreizējā vērtība	Atjaunoša- nas vērtība	Pašreizējā vērtība
Pamatceltnes	110 945	65 487						
Palīgceltnes	2928	1771						
Izbūves	14265	8455						
KOPĀ	128 191	75 453						
	1997.gada	511.	1997.gada		1997.gada		1997.gada	
Izpildītja:	<i>[Signature]</i>	<i>[Signature]</i>						
Pārbaudītja:								

VZD Ldzas rajona NĪFB vadītājs: \_\_\_\_\_ / V. Krokšis/

Z.V.



Stāvu skaits 14  
Этажность 14

Карточка на основное строение

Ирашник  
kategorija  
Категория  
владельца

Капиталъ група  
Группа капиталъности

№ \_\_\_\_\_ рѣс рlāna — по плану

INV. LIETA И НВ. ДЕЛО № \_\_\_\_\_

pilsēta, pilsētciems	rajons	ciema padome	māja nos.
город, горпоселок	район	сельсовет	х/тор. квартал

iela, prosp. Beļskunga mājās № 4 kvartāls grupa № \_\_\_\_\_ grunts  
 улица, просп. \_\_\_\_\_ дом № \_\_\_\_\_ - квартал группа № \_\_\_\_\_ грунт

1. Cellnes pamatdaļas, atsevišķo daļu un piebūvju laukumu un tilpumu aprēķināšana  
Исчисление площадей и объемов основной и отдельных частей строения и пристроек

[illegible]

II. Celtnes atsevišķo daļu (pagraba, puspagraba, mezonīna, jumta slāva, piebūvju) tehniskais apraksts  
Техническая характеристика отдельных частей строения (подвала, полуподвала, мезонина, мансарды, пристроек)

[illegible]

### III Cēlnes tehniskais apraksts Техническая характеристика строения

Nr. pēc kārtas Порядковый №	Konstruktīvo daļu nosaukums Наименование конструктивных элементов	Konstruktīvo daļu apraksts (materiāls un konstrukcija) Характеристика конструктивных элементов (материал и конструкция)	Трālējais svārs Удельный вес	Vērtības koeficients Ценостный коэффициент	Vērtējamās celtnes īpatn. svārs Удельный вес оценив. строен.	Nolietojamās % % износа	Cēlnes nolietojamās % % износа строения
1	Pamati Фундамент		5	1	5	40	2.0
2	Sienas un starpsienas — Стены и перегородки		25	1	25	40	10.0
3	Pārsegums Перекрытие		10	1	10	40	4.0
4	Jumts Кровля		4	1	4	50	2.0
5	Grīdas Полы		11	1	11	50	5.5
6	Ailes Проемы		11	1	11	55	6.1
7	Arīdare Отделка		8	1	8	50	4.0
8	Iekšējā san. iekārtā Внутреннее санитарно-техническое устройство		11	1	11	50	5.5
9	Pārējie darbi Прочие работы		5	1	5	45	2.3
10							46.4

### IV Cēlnes labierīcības (uzrādīt jā, nē) Благоустройство строения (указать да, нет)

Elektr. aprīkojums Э-снабжение	Ūdensvāds Водопровод	Kanalizācija Канализация	Vannu skaits ar krāsniņām — Число ванн с колонками	Siltumvāds Теплосеть	Gāze Газ	Telefons Телефон
✓	✓	✓	4	5	6	7
9	10	11	12	13	14	15
✓	✓	✓	✓	✓	✓	✓

Izpildīja: \_\_\_\_\_  
Исполнил: \_\_\_\_\_  
Pārbaudīja: \_\_\_\_\_  
Проверил: \_\_\_\_\_

### Izmaiņas ienestas — Изменения внесены

Izpildīja: \_\_\_\_\_  
Исполнил: \_\_\_\_\_  
Pārbaudīja: \_\_\_\_\_  
Проверил: \_\_\_\_\_

### V. Cēlnes un tās atsevišķo daļu un priekšēju atjaunošanas un pabeigšanas vērtības aprēķins Исчисление восстановительной и действительной стоимости строения и его отдельных частей и пристроек

№	Apraksts Описание	Цены, руб. Цены, руб.	Коэф. Коэф.	Всего Всего	Износ Износ	Остаток Остаток
1	Цены, руб.	100	1	100	40	60
2	Цены, руб.	250	1	250	40	150
3	Цены, руб.	100	1	100	40	60
4	Цены, руб.	40	1	40	50	20
5	Цены, руб.	110	1	110	50	55
6	Цены, руб.	110	1	110	55	61
7	Цены, руб.	80	1	80	50	40
8	Цены, руб.	110	1	110	50	55
9	Цены, руб.	50	1	50	45	27.5
10	Цены, руб.					
11	Цены, руб.					
12	Цены, руб.					
13	Цены, руб.					
14	Цены, руб.					
15	Цены, руб.					
16	Цены, руб.					
17	Цены, руб.					
18	Цены, руб.					
19	Цены, руб.					
20	Цены, руб.					
21	Цены, руб.					
22	Цены, руб.					
23	Цены, руб.					



## PLĀNA EKSPLIKĀCIJA

Inv. lieta Nr. 1024

Celtnei Nr. 1

Ludza

rajons

pagasts

Pilsēta, ciemats

Ludza

Baumaņa iela Nr. 4

kvarbāls Nr. — grupa Nr. — grunts

Ieraksta datums	Stāvs	Dzīvokļu Nr.	Istabu Nr.	Istabu nosaukums	Laukums pēc iekšējiem izmēriem m²						Istabas iekšējais augstums	
					ēkas kopējā platība	lietderīgā platība	tajā skaitā		māc. kabīnētis	palīglaukums		
1	2	3	4	5	6	7	8	9	10	11	12	
1997.g.	I		1	koridors	4.74						4.74	3.60
3.11			2	terp	2.86						2.86	
			3	kabīnētis	16.12						16.12	
			4	—	16.12						16.12	
			5	—	16.38						16.38	
			6	priekšterp	5.17						5.17	
			7	tualete	8.40						8.40	
			8	virtuves terp	10.36						10.36	
			9	terp	4.88						4.88	
			10	virtuves terp	34.39						34.39	
			11	darbnīca	17.73						17.73	
			12	māc. kabīnētis	28.00				28.00			
			13	—	20.62				20.62			
			14	kabīnētis	15.94						15.94	
			15	māc. kabīnētis	49.33				49.33			
			16	tualete	9.42						9.42	
			17	priekšterp	5.36						5.36	
			18	virtuves terp	15.40						15.40	
			19	priekšterp	3.11						3.11	
			20	gaitdrošs	2.21						2.21	
			21	—	2.21						2.21	
			22	—	2.30						2.30	
			23	—	2.38						2.38	
			24	—	2.38						2.38	
			25	—	2.34						2.34	
			26	—	2.34						2.34	
			27	—	2.38						2.38	
			28	—	2.38						2.38	





## PLĀNA EKSPĻIKĀCIJA

Inv. līdža Nr. 1024

Celtnei Nr. 1

Ludza

rajons

pagasts

Pilsēta, ciemats

Ludza

Braunamā

iela Nr.

4

kvartāls Nr.

grupa Nr.

grunts

Laukums pēc iekšējiem izmēriem m²											
Ieraksta datums	Stāvs	Dzīvokļa Nr.	Istabu Nr.	Istabu nosaukums	ēkas kopējā platība	būvniecības platība	tāja skaitā		māc. kabinets	palīglaikums	Istabas iekšējais augstums
							dzīvojamā platība ar apkuri	dzīvojamā platība bez apkures			
1	2	3	4	5	6	7	8	9	10	11	12
1997.06.03	II		1	kopīga telpa	18.70					18.70	3.60
			2	māc. kabinets	51.67				51.67		
			3	suņbūvē istaba	15.13					15.13	
			4	māc. kabinets	51.09				51.09		
			5	holists	5.17					5.17	
			6	-	4.42					4.42	
			7	tualete	1.09					1.09	
			8	priekštelpa	1.01					1.01	
			9	māc. kabinets	51.78				51.78		
			10	"	49.21				49.21		
			11	"	49.39				49.39		
			12	holists	5.07					5.07	
			13	tualete	0.98					0.98	
			14	priekštelpa	1.42					1.42	
			15	holists	6.58					6.58	
			16	māc. kabinets	32.00				32.00		
			17	"	51.07				51.07		
			18	"	34.63				34.63		
			19	"	138.48					138.48	
			20	kopīga telpa	18.17					18.17	
				kopa:	588.07				370.84	217.23	

## PLĀNA EKSPLIKĀCIJA

Inv. lieta Nr. 1024

Celtnei Nr. 1

Ludza

rajons

pagasts

Pilsēta, ciemats

Ludza

Blāumāja iela Nr. 4

kvartāls Nr. — grupa Nr. —

grunts

Ieraksta datums	Slāvs	Dzīvokļu Nr.	Istabu Nr.	Istabu nosaukums	Laukums pēc iekšējiem izmēriem m²						Istabas iekšējais augstums
					ēkas kopējā platība	lielākā platība	lajā skaitā		māc. kabīnēt.	palīglaukums	
1	2	3	4	5	6	7	8	9	10	11	12
	III		1	Kāpņu telpa	18.70					18.70	3.60
			2	māc. kabīnēt.	67.64				67.64		
			3	—	51.34				51.34		
			4	LABORATORIJĀ	9.02					9.02	
			5	—	6.86				6.86		
			6	māc. kabīnēt.	49.16				49.16		
			7	—	52.32				52.32		
			8	—	49.10				49.10		
			9	Korīdors	133.68					133.68	
			10	holiklars	9.37					9.37	
			11	pieņemšanas	5.11					5.11	
			12	māc. kabīnēt.	50.98				50.98		
			13	—	67.11				67.11		
			14	Kāpņu telpa	19.17					19.17	
				Kopā:	589.56				394.51	195.05	



## PLĀNA EKSPĻIKĀCIJA

Inv. lieta Nr. 1024

Cellnei Nr. 4

Ludza

rajons

pagasts

Pilsēta, ciemats

Ludza

Brīvības

iela Nr.

4

kvartāls Nr.

grupa Nr.

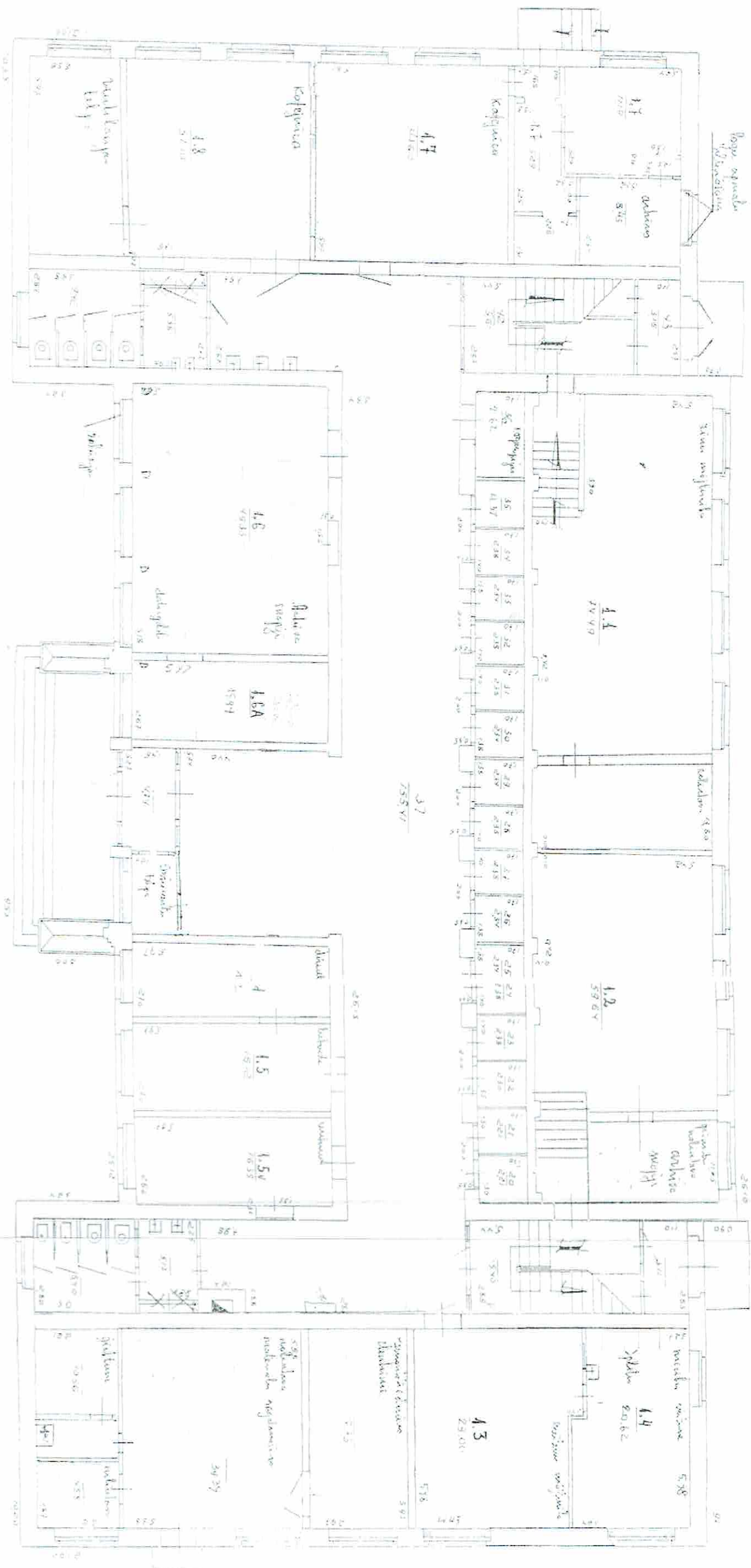
grunts

Ieraksta datums	Slāvs	Dzīvokļa Nr.	Istabu Nr.	Istabu nosaukums	Laukums pēc iekšējiem izmēriem m²						Istabas iekšējais augstums
					ēkas kopējā platība	liedzīgā platība	tajā skaitā		māc. kab.	palīglaikums	
							dzīvojamā platība ar apkuri	dzīvojamā platība bez apkures			
1987. g.	IV		1	holists	13,20					13,20	3,60
2.11			2	māc. kabinets	16,80				16,80		
			3	- - -	32,84				32,84		
			4	holists	16,81					16,81	
			5	māc. kabinets	48,65				48,65		
			6	koridors	24,40					24,40	
			7	kāpņu telpa	19,17					19,17	
			8	ceļš	239,38					239,38	5,0
			9	telpa	5,62					5,62	
			10	koridors	5,62					5,62	
			11	holists	9,24					9,24	3,60
			12	koridors	26,14					26,14	
			13	kāpņu telpa	18,70					18,70	
			14	koridors	3,34					3,34	
			15	labvērtības telpa	13,02					13,02	
			16	māc. kabinets	33,73				33,73		
			17	- - -	66,51				66,51		
				Kopā:	594,17				199,53	394,64	
				DAVĪSTĀV:	2521,10				1234,13	1286,97	

1. etage

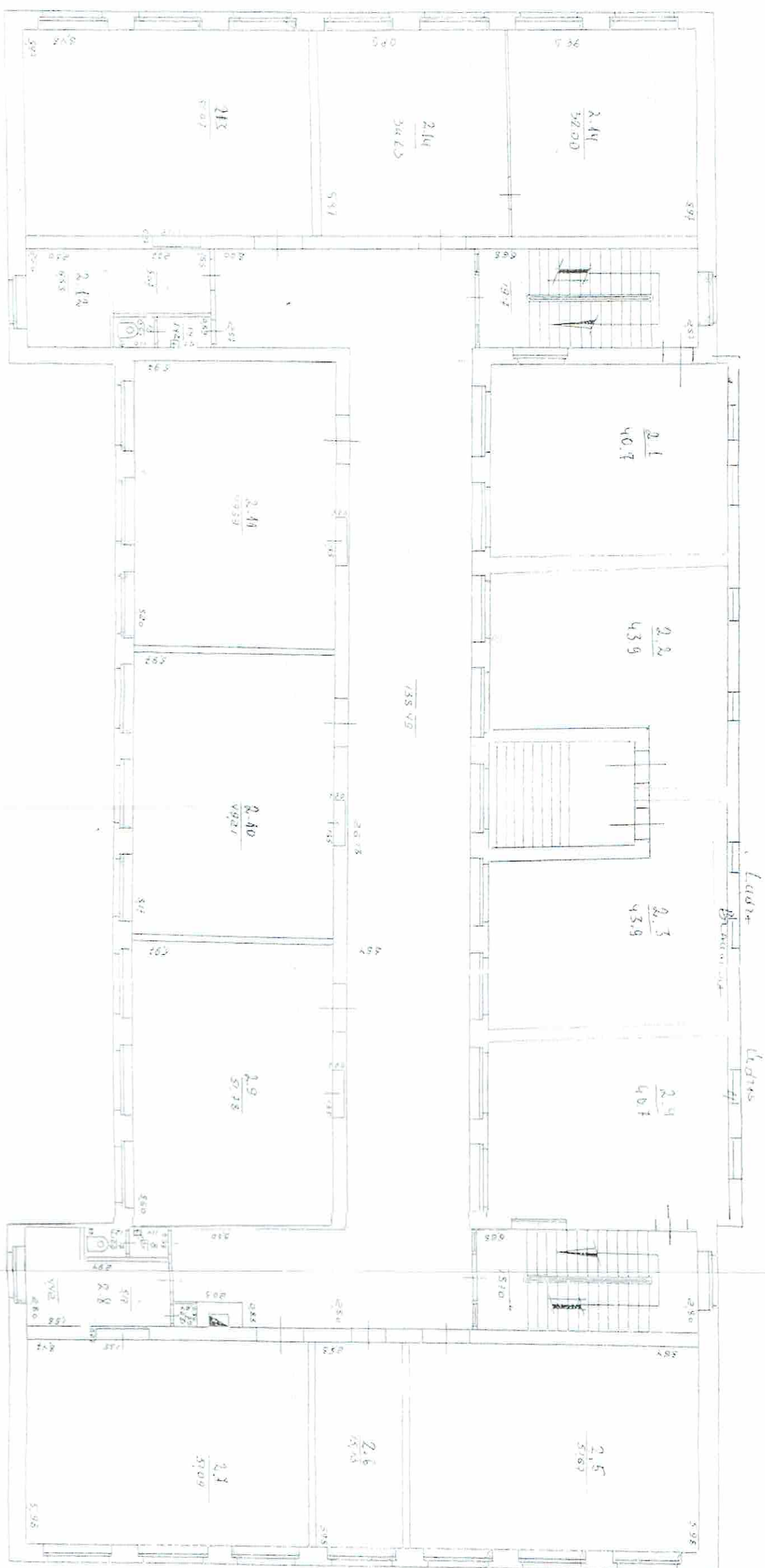
Levier

Bezeichnung





2. stans



3. stans

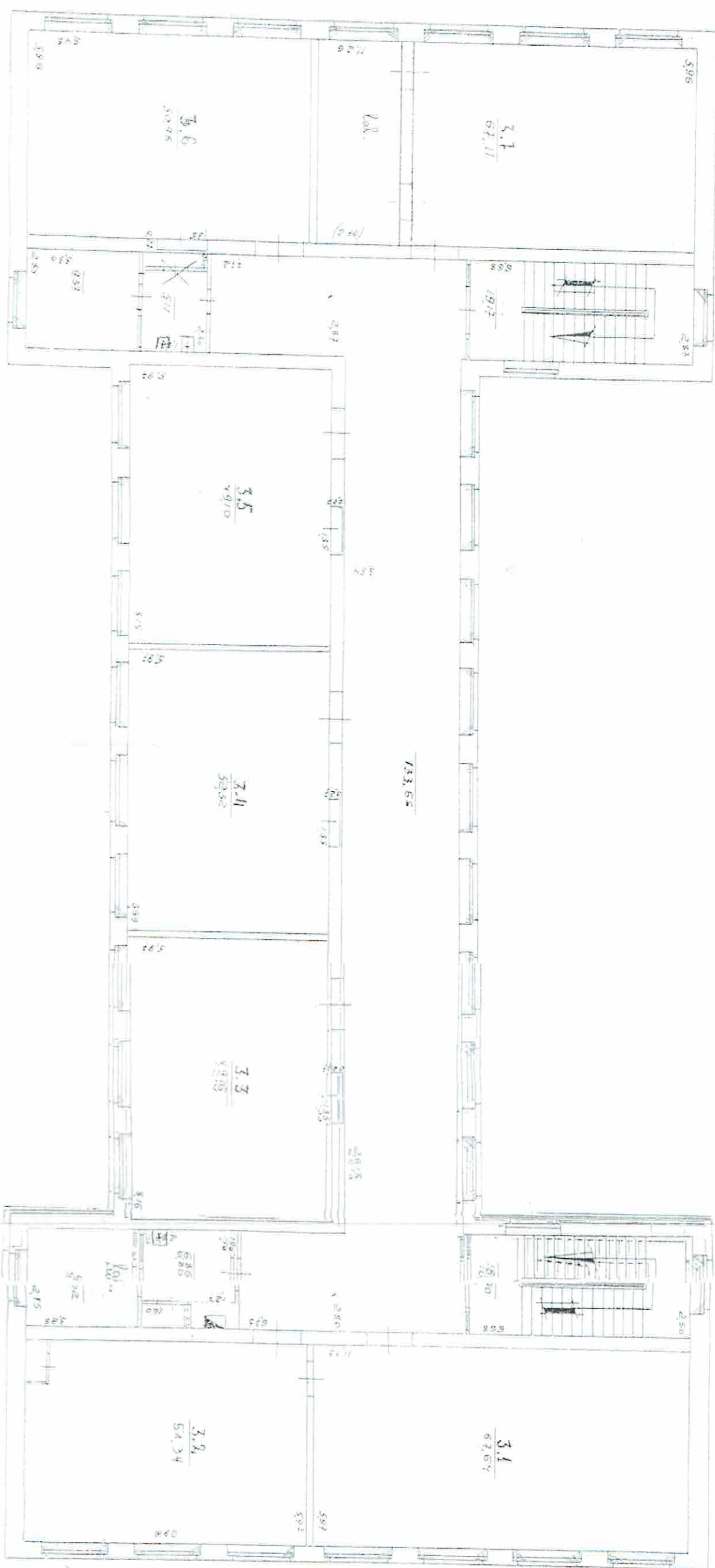
3.  $\frac{1}{2} \log 2$  $\leq$ 

Lucifer

Ch. 11

Lucas 145

64





4. stars

Luft +  
Balkon  
Luft +  
Balkon

