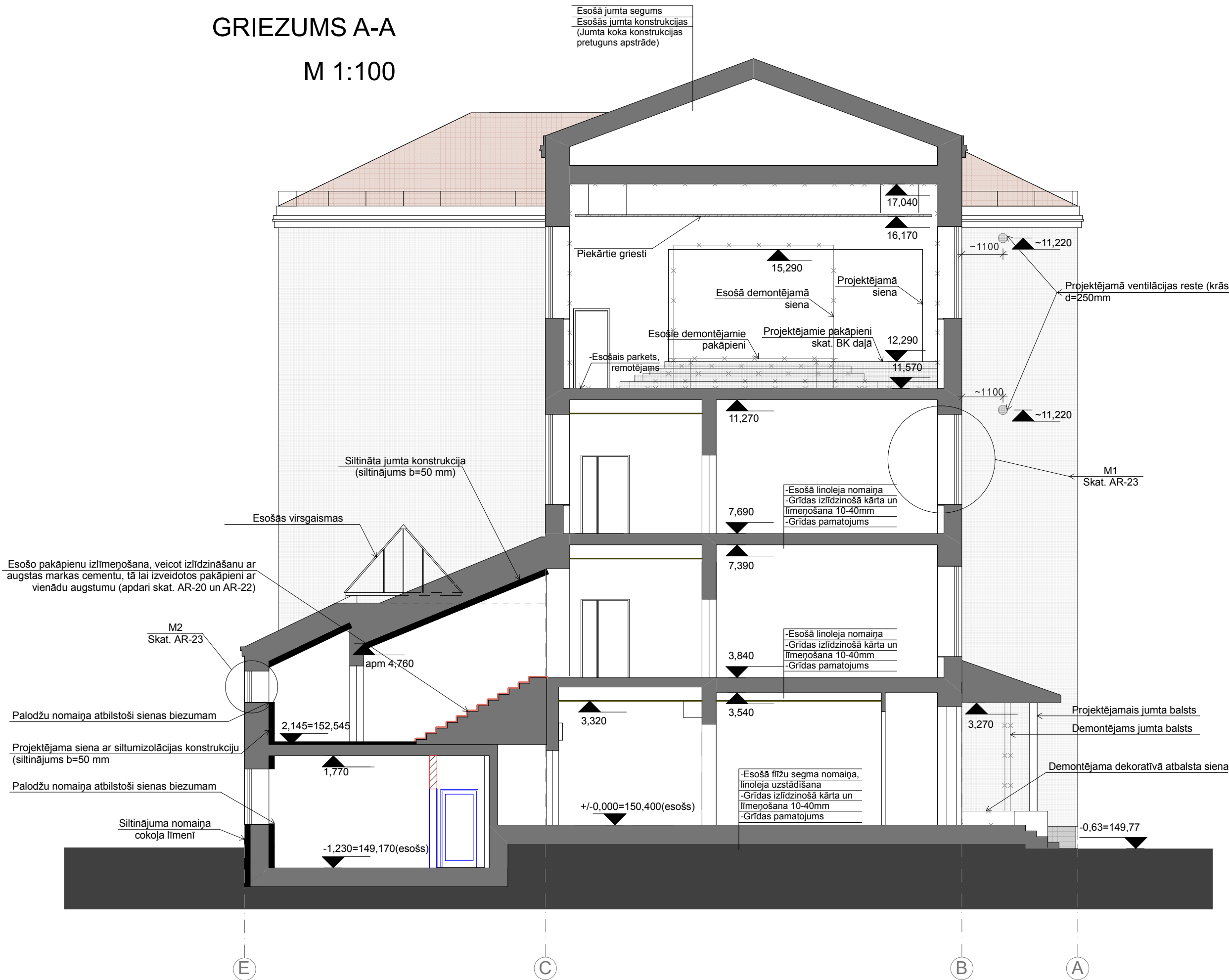


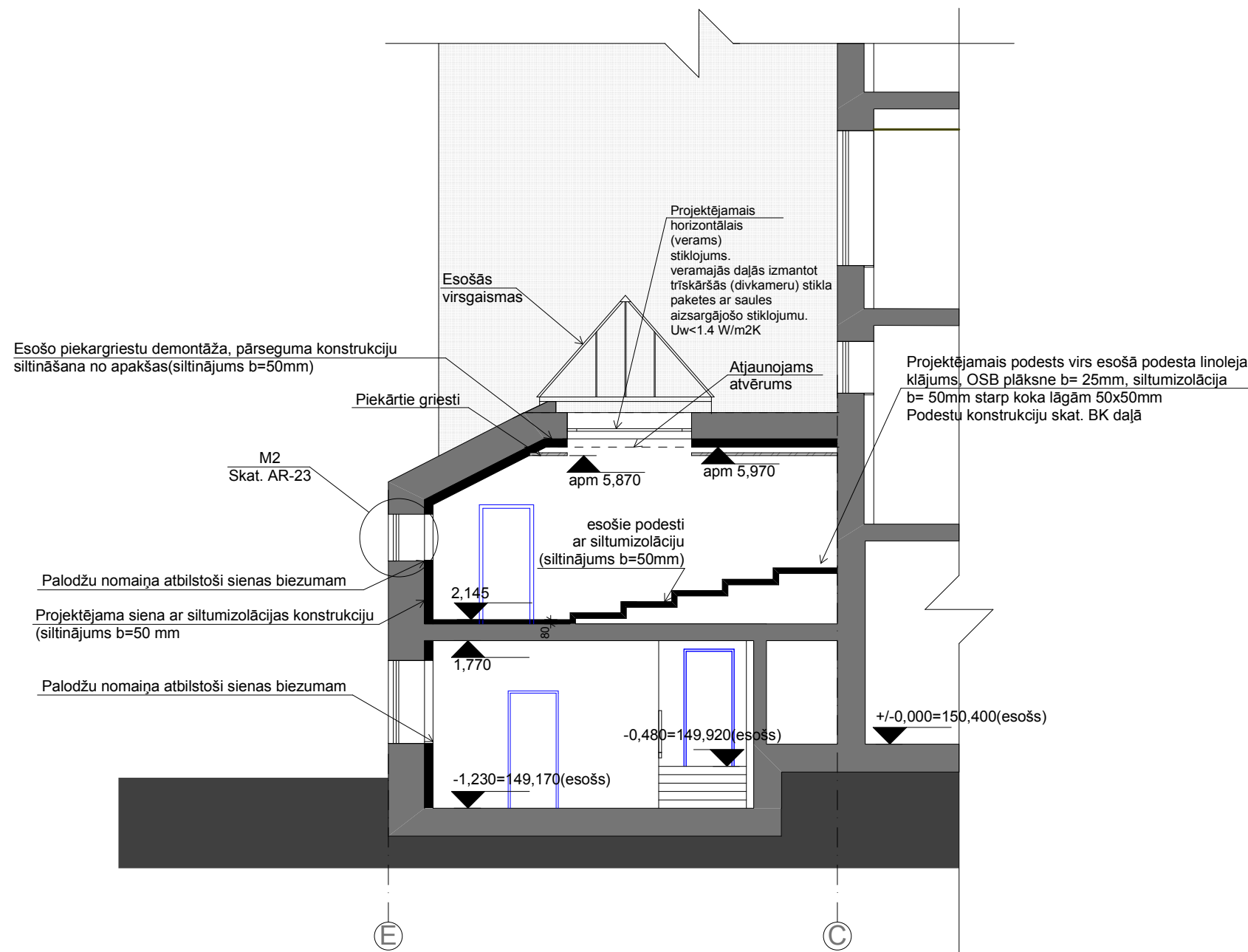
GRIEZUMS A-A

M 1:100



- PIEZĪMES:**
- Plānos izmēri doti milimetros, fasādēs un griezumos augstuma atzīmes - metros (pret atzīmi +/- 0,00);
 - Par relatīvo augstuma atzīmi + 0,000 pieņemta pirmā stāva grīdas atzīme, kas, Ludzas pilsētas ģimnāzijai, atbilst atzīmei + 150,40 virs jūras līmeņa Latvijas normālo augstumu sistēmā (LAS-2000.5).
 - Mūra sienu izmēri uzrādīti bez apmetuma kārtas.
 - Projekta AR daļas rasējumus skatīt kopā ar BK, EL, AVK, UK un citām projekta daļām;
 - Norādes uz būvmateriāliem, izstrādājumiem un iekārtām šai projektā minētas kā šo būvmateriālu, izstrādājumu un iekārtu kvalitātes, vizuālo un tehnisko īpašību un apkalpošanas komforta līmeņa rādītājs. Būvdarbu gaitā iespējama ekvivalentu būvmateriālu lietošana, izstrādājumu un iekārtu uzstādīšana, ja tie nekādā ziņā nemaina risinājuma kopējo kvalitāti, kā arī ir saskaņoti ar projekta autoriem un Pasūtītāju;
 - Būvdarbu gaitā atklājot dabā nesaistes ar projekta risinājumiem, nekavējoties jāinformē Būvuzraugs, Autoruzraugs un Pasūtītājs, un jāpārtrauc darbi.
 - Detalizētas arhitektūras risinājumus (sanitāro kabīņu sienas u.t.t.) skatīt rasējumu lapās ar marku IN;
 - IN sadāļā uzrādīto izstrādājumu detaļarasējumi pasūtāmi attiecīgajā izgatavotāju uzņēmumā;
 - Tālākas projekta detalizācijas rasējumi, ko izstrādā būvuzņēmējs, saskaņojami ar projekta autoriem un Pasūtītāju pirms attiecīgo darbu veikšanas;
 - Ēkas nesošo sienu, kāpņu telpu sienu, pārsegumu, kolonnu, kāpņu laukumu, siju, pakāpienu, kāpņu telpu horizontālo norobežojošo konstrukciju, jumta un jumta nesošo būvkonstrukciju ugunsizturības klases, kā arī, ugunsdrošībai atdalīto telpu (kāpņu telpas, lifta šahta, tehniskās telpas, ugunsdrošības priekštelpas, inženierkomunikāciju šahtas ar nenobīvēlām ailām starpstāvu pārsegumu līmenī) EI 60, durvju, logu, fasāžu sistēmu, lūku ugunsizturības klases un detalizētu informāciju skatīt UPP sadāļā Durvju, logu un fasāžu sistēmas ugunsizturības klase norādīta arī durvju un logu specifikācijās;
 - Sanmezglu starpsienas.** Sanmezglu starpsienas standarta izmēri: durvju izmēri - 1947x620 mm, kopējais augstums - 2100 mm, sienas plāksnes augstums - 1980 mm, priekšējās sienas garums un starpsienu dziļums saskaņā ar projektu. Konstrukcijas pamatā ir 24 mm mitrumizturīga kokskaidu plātne ar divpusēju laminējumu (22+1+1) vai plastikātu. Starpsienas krāsu saskaņā ar autoruzraudzības kartību ar projekta autoriem. Metāla daļas izgatavotas no anodēta alumīnija dabīgā krāsā. Komplektā ietilpst visas starpsienu daļas, alumīnija profili, slēdzenes un pārējā savienojošā fumitūra.
 - Visas loga līnijas tiek siltinātas.

GRIEZUMA FRAGMENTS B-B



APZĪMĒJUMI

	Esošās sienas
	Projektējamās sienas ar siltumizolācijas konstrukciju
	Projektējamās durvis
	Demontējamas konstrukcijas
	Projektējama ugunsizturīga siena
	Projektējamie piekārtie griesti
	Ventilācijas reste, d=250mm

Projekts				
LUDZAS PILSĒTAS ĢIMNĀZIJA PĀRBŪVE LUDZĀ, BLAUMAŅA IELĀ 4				
Stadija				
BŪVPROJEKTS (BP)				
Pasūtītājs				
Ludzas novada pašvaldība Reģ. Nr. 90000017453 Raiņa iela 16, Ludza, LV-5701				
Būvprojekta vadītājs Projekta autors				
 Arhitektūras birojs SIA SESTAIS STILS Tirgoņu iela 8, Rīga, LV-1050 Tālrunis: 67228542, fakss: 67220143 birojs@sestaisstils.lv				
Datums/Paraksts				
GRIEZUMS A-A, GRIEZUMA FRAGMENTS B-B				
Rasējums				
Pasūtījuma Nr.: 16-35/677				
Daļa: AR				
Lapas Nr.: AR - 7				
M 1:100				
AR daļas vad.: I. Kuļikovska				
Izstrādāja: L. Kalniņa				
Izstrādāja: E. Čipušanova				
Faila Nr.:				
Datums: 12.10.2016				