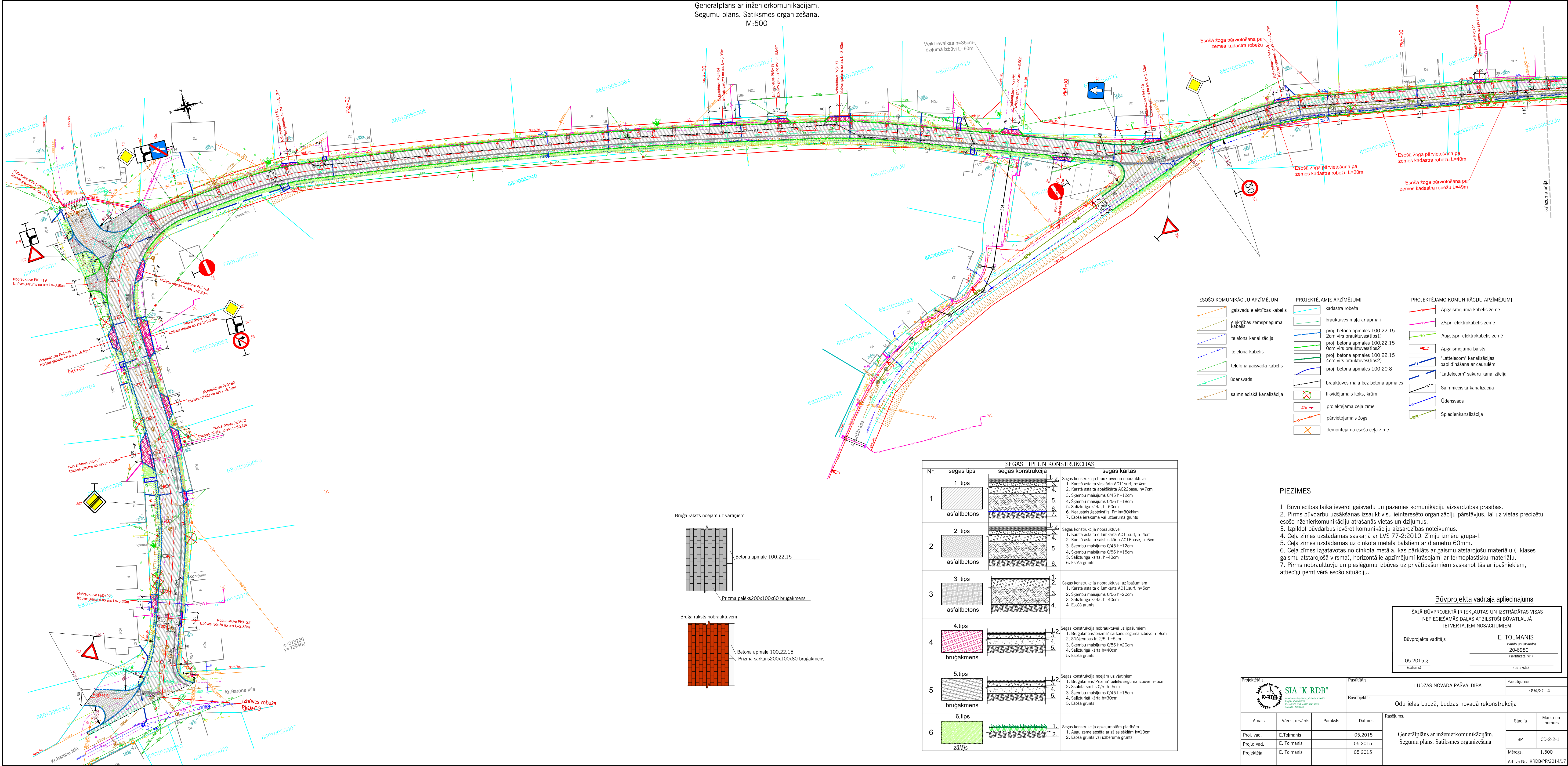


Ģenerālplāns ar inženierkomunikācijām.  
Segumu plāns. Satiksmes organizēšana.  
M:500



ESOŠO KOMUNIKĀCIJU APZĪMĒJUMI	PROJEKTĒJAMIE APZĪMĒJUMI	PROJEKTĒJAMO KOMUNIKĀCIJU APZĪMĒJUMI
gaisvadu elektrības kabelis	kadastra robeža	Apgaismojuma kabelis zemē
elektrības zemsprieguma kabelis	brauktuves mala ar apmali	Zīsp. elektrokabelis zemē
telefona kanalizācija	proj. betona apmales 100.22.15 2cm virs brauktuves(tips1)	Augstsp. elektrokabelis zemē
telefona kabelis	proj. betona apmales 100.22.15 0cm virs brauktuves(tips2)	Apgaismojuma balsts
ūdensvads	proj. betona apmales 100.22.15 4cm virs brauktuves(tips2)	"Lattelecom" kanalizācijas papildināšana ar caurulēm
saimnieciskā kanalizācija	proj. betona apmales 100.20.8	"Lattelecom" sakaru kanalizācija
	brauktuves mala bez betona apmales	Saimnieciskā kanalizācija
	likvidējams koks, krūmi	Ūdensvads
	projektējamā ceļa zīme	Spiedienkanalizācija
	pārvietojamais žogs	
	demontējama esošā ceļa zīme	

PIEZĪMES

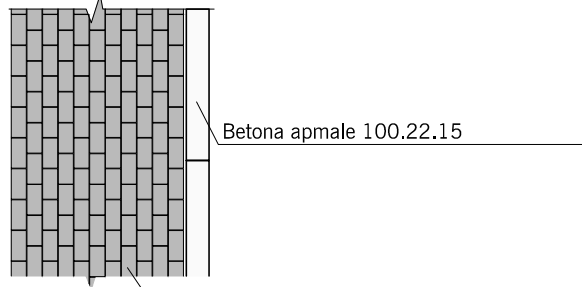
- Būvniecības laikā ievērot gaisvadu un pazemes komunikāciju aizsardzības prasības.
- Pirms būvdarbu uzsākšanas izsaukt visu ieinteresēto organizāciju pārstāvjus, lai uz vietas precizētu esošo inženierkomunikāciju atrašanās vietas un dziļumus.
- Izpildot būvdarbus ievērot komunikāciju aizsardzības noteikumus.
- Ceļa zīmes uzstādāmas saskaņā ar LVS 77-2:2010. Zīmju izmēru grupa-I.
- Ceļa zīmes uzstādāmas uz cinkota metāla balstiem ar diametru 60mm.
- Ceļa zīmes izgatavotas no cinkota metāla, kas pārklāts ar gaismu atstarojošu materiālu (I klases gaismu atstarojošā virsma), horizontālie apzīmējumi krāsojami ar termoplastisku materiālu.
- Pirms nobraukuvju un pieslēgumu izbūves uz privātpašumiem saskaņot tās ar īpašniekiem, attiecīgi ņemt vērā esošo situāciju.

Būvprojekta vadītāja apliecinājums

ŠAJĀ BŪVPROJEKTĀ IR IEKLAUTAS UN IZSTRĀDĀTAS VISAS NEPIECIEŠAMĀS DAĻAS ATBILSTOŠI BŪVATĻAUJĀ IETVERTAJIEM NOSACĪJUMIEM	
Būvprojekta vadītājs	E. TOLMANIS (paraksts un zīmogs)
05.2015.g. (datums)	20-6980 (sertifikāta Nr.)

Projektētājs: 	Pasūtītājs: LUDZAS NOVADA PĀSVALDĪBA	Pasūtījums: I-094/2014
Amats: Proj. vad., Proj.d.vad., Projektēja	Vārds, uzvārds, Paraksts: E.Tolmanis, E. Tolmanis, E. Tolmanis	Datums: 05.2015, 05.2015, 05.2015
Rasījums: Ģenerālplāns ar inženierkomunikācijām. Segumu plāns. Satiksmes organizēšana		Stadija BP
		Marka un numurs CD-2-2-1
		Mērogs: 1:500
		Amats Nr. KRDB/PR/2014/17

Brūga raksts noejām uz vārtiem



Brūga raksts nobraukuvēm

