

Zemesgrāmatu apliecība

Ludzas rajona Ludzas pilsētas zemesgrāmatas nodaļums Nr. 977

Ludzas pilsēta , Raiņa iela 59/11

Īpašuma apzīmējums kadastrā - 6801- 004- 0118

I.daļa 1. iedaļa			
Ieraksta Nr.	Nekustams īpašums, servitūti un reālnastas	Platība, lielums	
1.	Zemes gabals ar kadastra numuru 6801- 004- 0118.	1586 kvm	
2.	Uz zemes gabala atrodas divstāvu dzīvojamā ēka ar 8 dzīvokļu īpašumiem (saskaņā ar inventarizācijas dokumentiem liters Nr. 1) un divas palīgceltņes (saskaņā ar inventarizācijas dokumentiem liters Nr. 2; 3). Žurnāla Nr. 1586. Lēmuma datums 17.06.1999. (Paraksts) Elīna Volika		
II.daļa 1. iedaļa			
Ieraksta Nr.	Īpašnieks, dzimšanas gads, vieta, personas/nodokļu maksātāja kods, tiesību pamats	Domājamā daļa	Summa, par kādu iegūts īpašums(Ls)
1.	Īpašnieks: LUDZAS PILSĒTAS PAŠVALDĪBA, nodokļu maksātāja kods 90000017453.	1	
2.	Īpašuma tiesības nostiprinātas uz visu īpašumu.		
3.	Pamats: 1999. gada 26. janvāra Ludzas pilsētas domes uzziņa Nr.1-19/133, 1998. gada 26. novembra zvērināta revidenta izziņa. Žurnāla Nr. 1586. Lēmuma datums 17.06.1999 (Paraksts) Elīna Volika		
III.daļa 1. iedaļa			
Ieraksta Nr.	Lietu tiesības, kas apgrūtina nekustamu īpašumu	Platība, lielums	
1.	Atzīme - ceļa servitūts 3.0m platumā un 42.0m garumā. Pamats: 1999. gada 26. janvāra Ludzas pilsētas domes uzziņa Nr.1-19/133. Žurnāla Nr. 1586. Lēmuma datums 17.06.1999 (Paraksts) Elīna Volika		

Ludzas zemesgrāmatu nodaļas tiesnesis
17.06.1999



Elīna Volika



LATVIJAS REPUBLIKA

LUDZAS PILSĒTAS

Raiņa ielā Nr. 59 / 11

Zemes kadastra Nr. 6801 - 004 - 0118

ZEMES ROBEŽU PLĀNS

Robežas noteiktas atbilstoši LUDZAS PILSĒTAS ZEMES KOMISIJAS

1997. gada 16. oktobra lēmumam Nr. 2060

Plāns sastādīts pēc 1998. gada robežu uzmērīšanas materiāliem mērogā 1 : 500

Zemes kopplatība ir 1586 kv. m.

Zemes īpašums reģistrēts zemes grāmatu nodaļas

Ļudzas pilsētas zemes grāmatā

1999. gada "17." novīdā

Nodalījuma (folijas) Nr. 977

Zemes grāmatu nodaļas tiesnese:

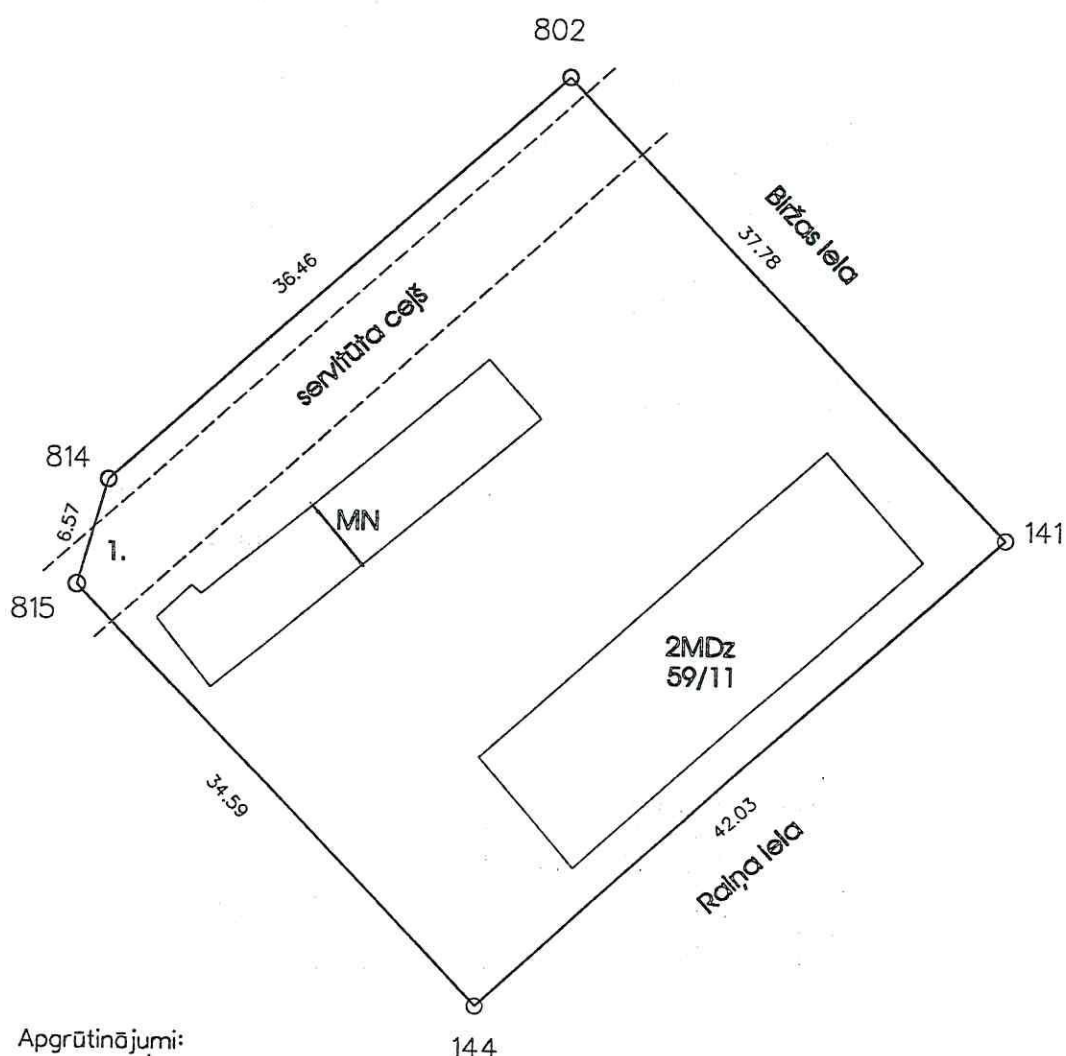
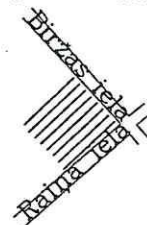
V A L S T S Z E M E S D I E N E S T S RĒZEKNES REĢIONĀLĀ NODALĀ		
Nodaļas vadītāja vieta:	Z.Zepa	<u>25. 11. 98.</u>

Robežpunktu koordinātes
LKS-92 koordinātu sistēmā
Mēroga koeficients: 1.00022000

Nr.	X	Y
814	272411.53	728035.27
802	272435.90	728062.40
141	272408.74	728088.65
144	272380.41	728057.61
815	272405.21	728033.49

Platība - 1586 kv.m.

Zemes gabala
izvietojums kvartālā



Apgrūtinājumi:

1. servitūta ceļš - 42 m

MĒROGS 1:500

Ludzā, Raiņa ielā Nr. 59/11

Valsts Zemes Dienests Rēzeknes reģionālās nodaļas nekustamā īpašuma formēšanas birojs Ludzā			
Vadītājs	D.Nagla	<i>[Signature]</i>	24.11.98.
Uzmērīja	V.Stepkāns	<i>[Signature]</i>	14.05.97
Žimēja	P.Stepkāne	<i>[Signature]</i>	20.11.98

V Uz zemes gabala atrodošās celtnes

Nr.	Celtnes nosaukums	Materiāls		stāvu	Apbūvēt laukums	Augs- tums	Tilpums	Atjaun. vērt.	Nolito- šanās	Paš vēr
liters		sienu	jumtu	skaitis	m ²		m ³	Ls		L
1	Dzīvok. ēka	ķieģ.	šif.	2	232.9	5.80	1351	8795	45	48
-	Pagriebs	ķieģ.	---	1	(145.1)	2.06	299	1591	45	8
				Kopā:	232.9		1650	10386		57
2	Šķēnis	ķieģ.	šif.	1	50.8	2.30	114	443	50	2.
3	Šķēnis	ķieģ.	---	1	58.8	2.30	135	462	-	46
				Kopā:	109.6			905		68

VI Ēku un būvju vērtība latos

Nosaukums	Atjaunoša- nas vērtība	Pašreizējā vērtība	Atjaunoša- nas vērtība	Pašreizējā vērtība	Atjaunoša- nas vērtība	Pašreizējā vērtība	Atjaunoša- nas vērtība	Pašreizējā vērtība
Pamatceltnes	10386	5712						
Palīgceltnes	905	684						
Izbūves	-	-						
KOPĀ	11291	6396						
	1998.gada	22.12.	1998.gada		1998.gada		1998.gada	
Izpildīja:	[Signature]							
Pārbaudīja:								

VZD Rēzeknes reģionālās nodaļas NĪFB Ludzā vadītāja: _____ / D. Nagla/

1998. gada "___". _____

Z.V.

šreiz.
rība
Ls
839
375
712

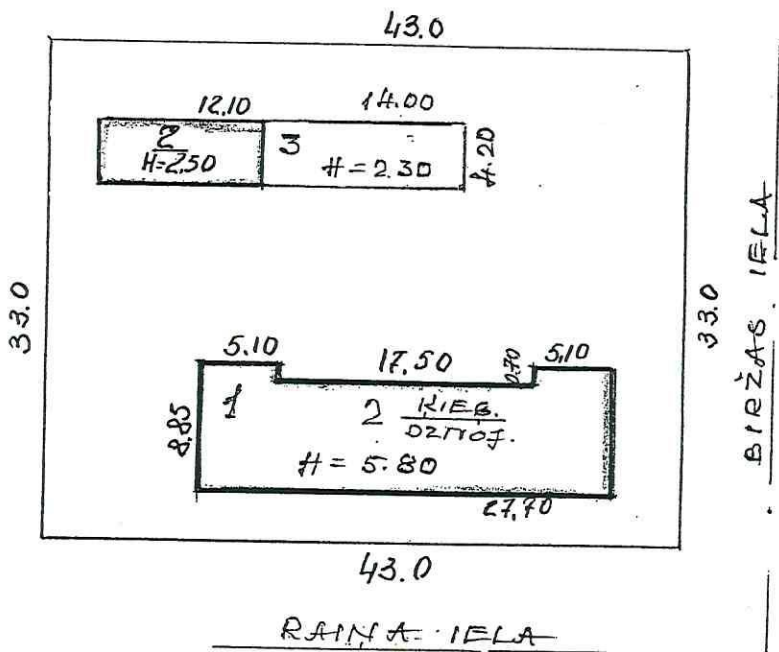
22
62
84

3ja
" "

ĒKU SITUĀCIJAS PLĀNS

LUDZA pilsētas (ciemāta) LUDZAS rajons

RAINA ielas Nr. (sēdzes) Nr. 59/11



Mērogs 1:500
Mācītājs

Izpildījis [Signature]

Pārbaudīja _____

Vadītājs _____

" 21 " 12 1998 g.